



BALANCE DE CAMPAÑA EXTENSIVOS DE NAVARRA 2023-2024

Olite, 1 de agosto de 2024
Julio Álvarez



OTOÑO



INVIerno

☐ CLIMA, DESARROLLO DE LOS CULTIVOS, CONTROL DE ADVENTICIAS, PLAGAS Y ENFERMEDADES

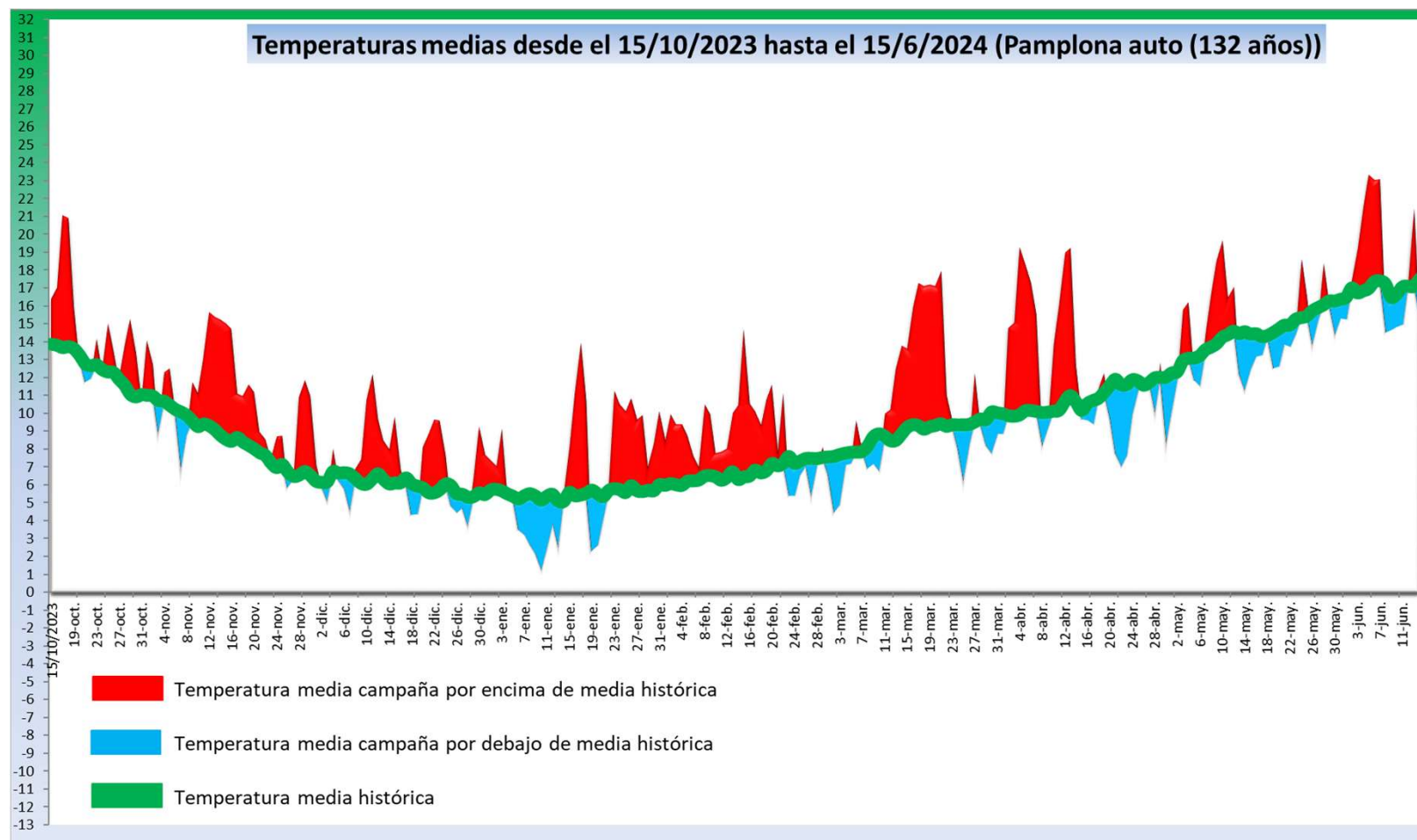
☐ SUPERFICIES Y RENDIMIENTO NETO



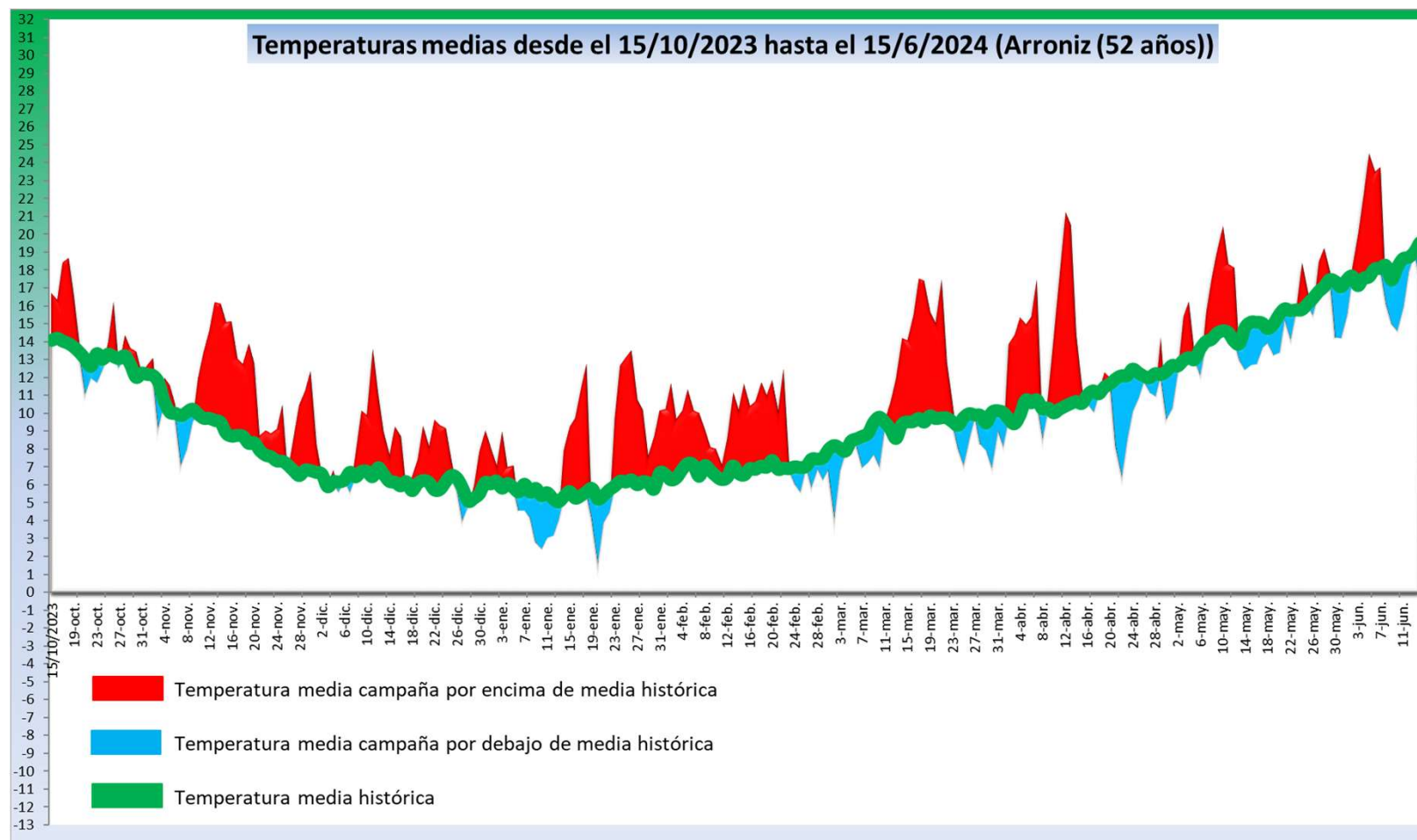
PRIMAVERA

Jornada de balance de la campaña cerealista 2023-2024

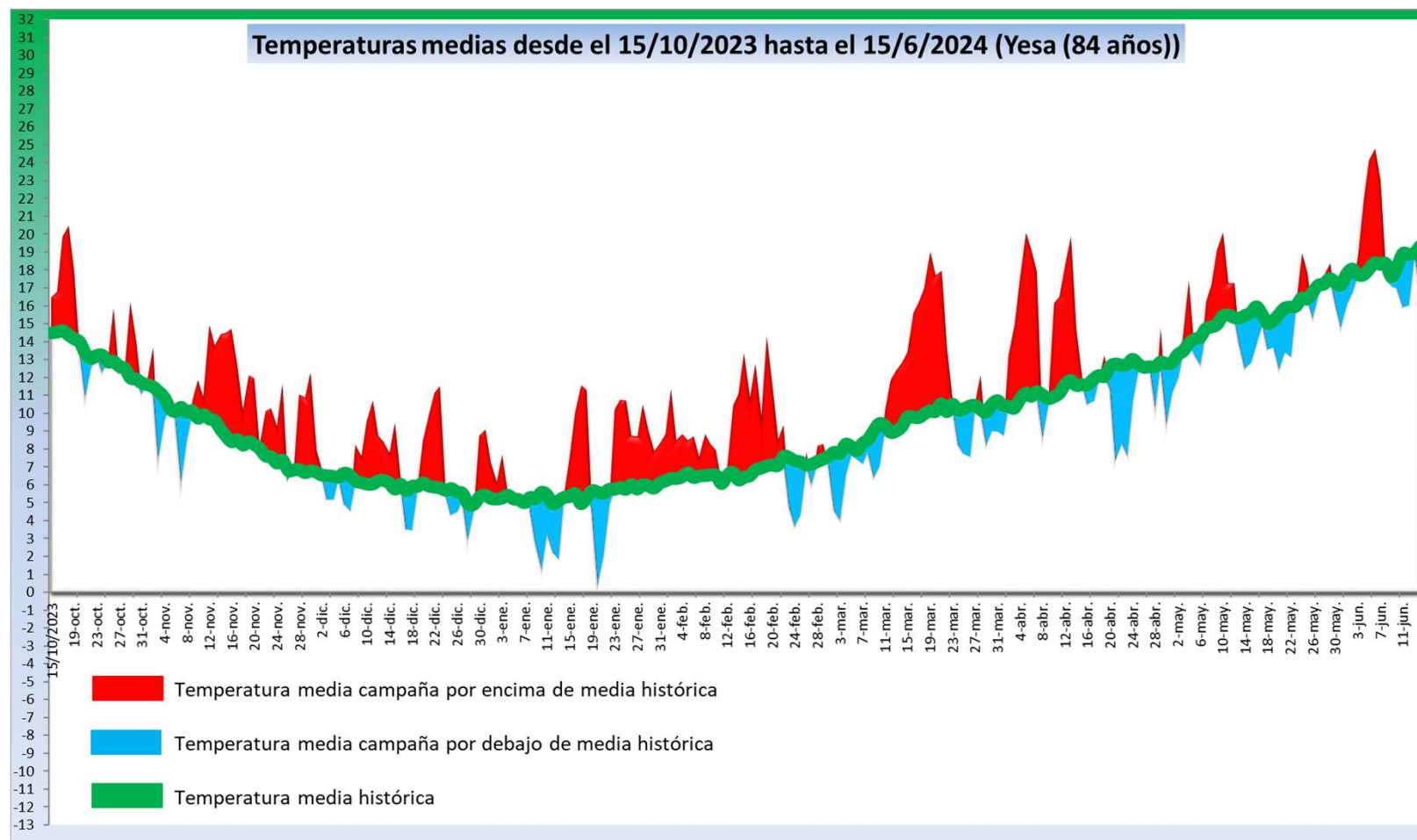
Temperaturas de la campaña: Pamplona



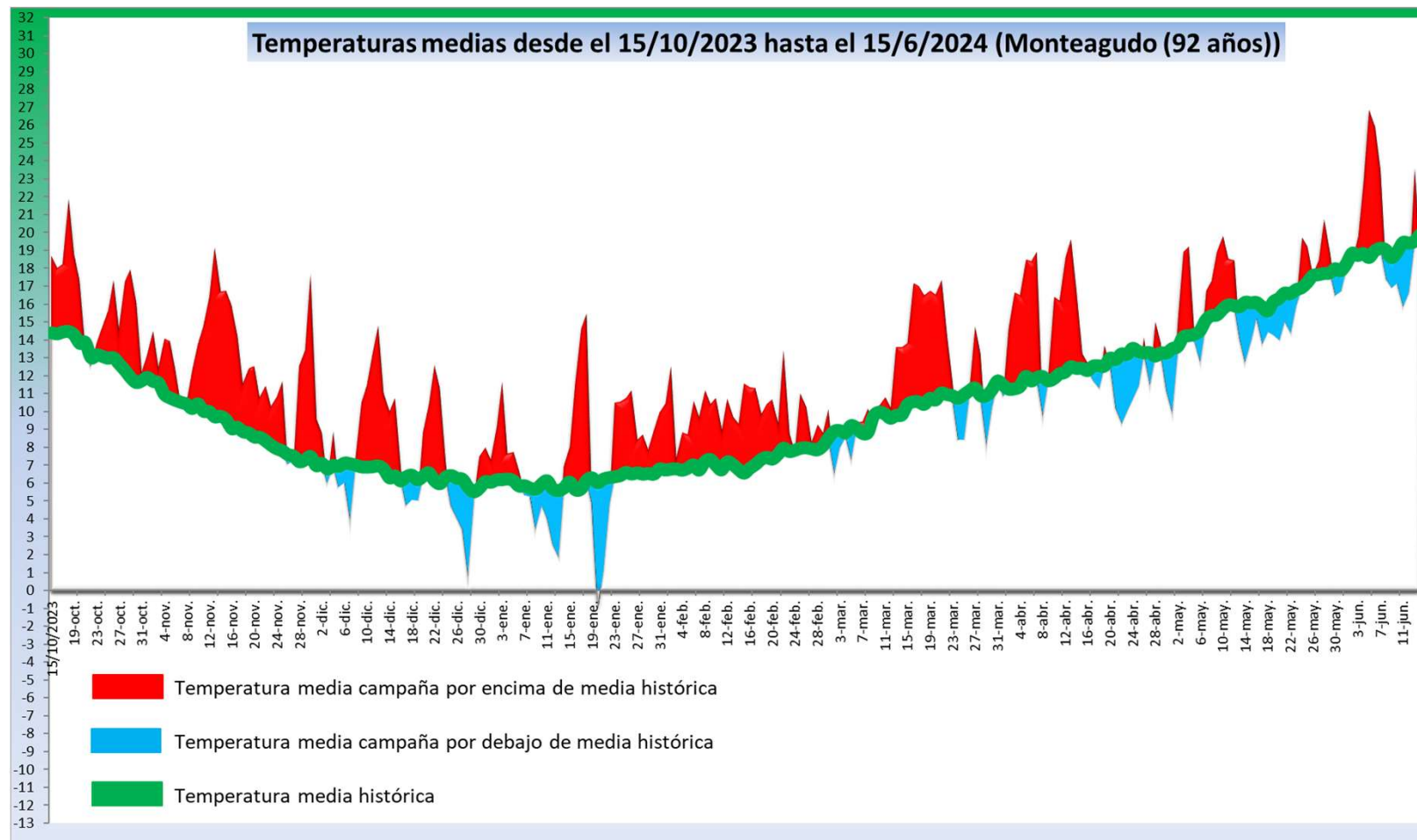
Temperaturas de la campaña: Arróniz



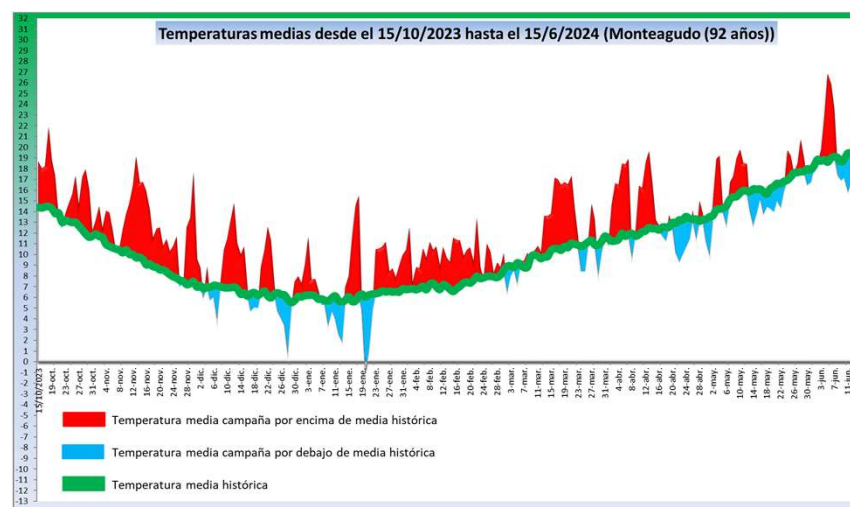
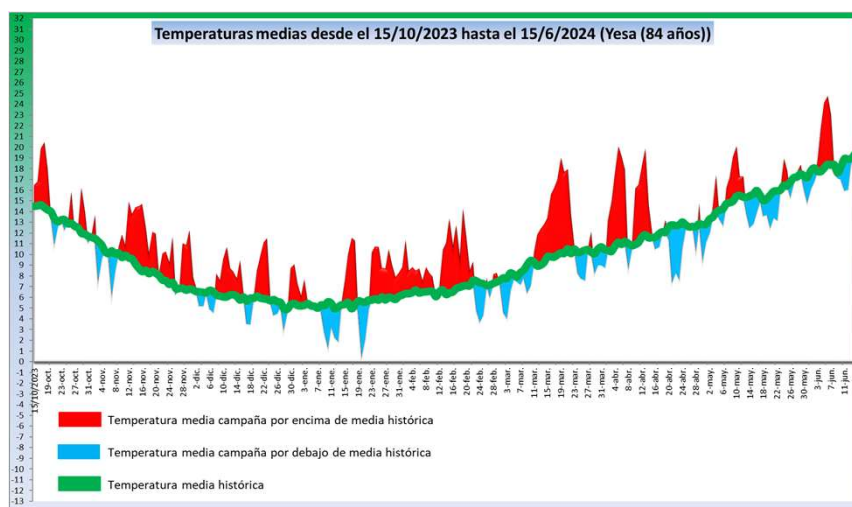
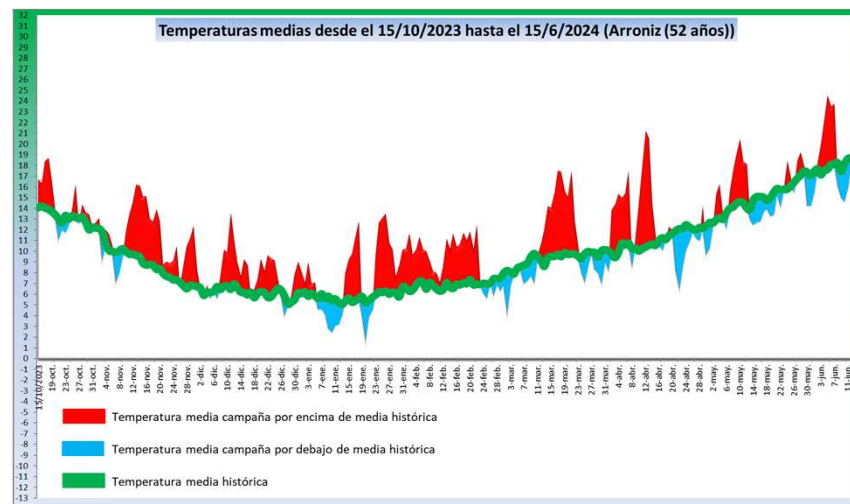
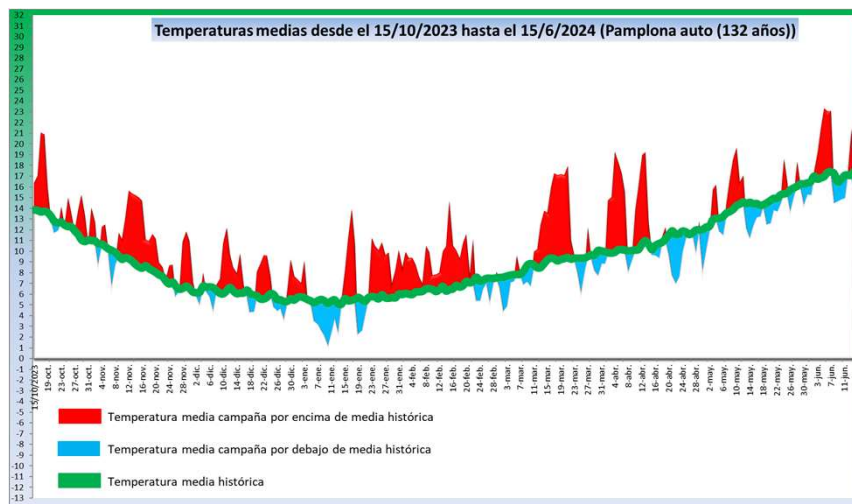
Temperaturas de la campaña: Yesa



Temperaturas de la campaña: Monteagudo

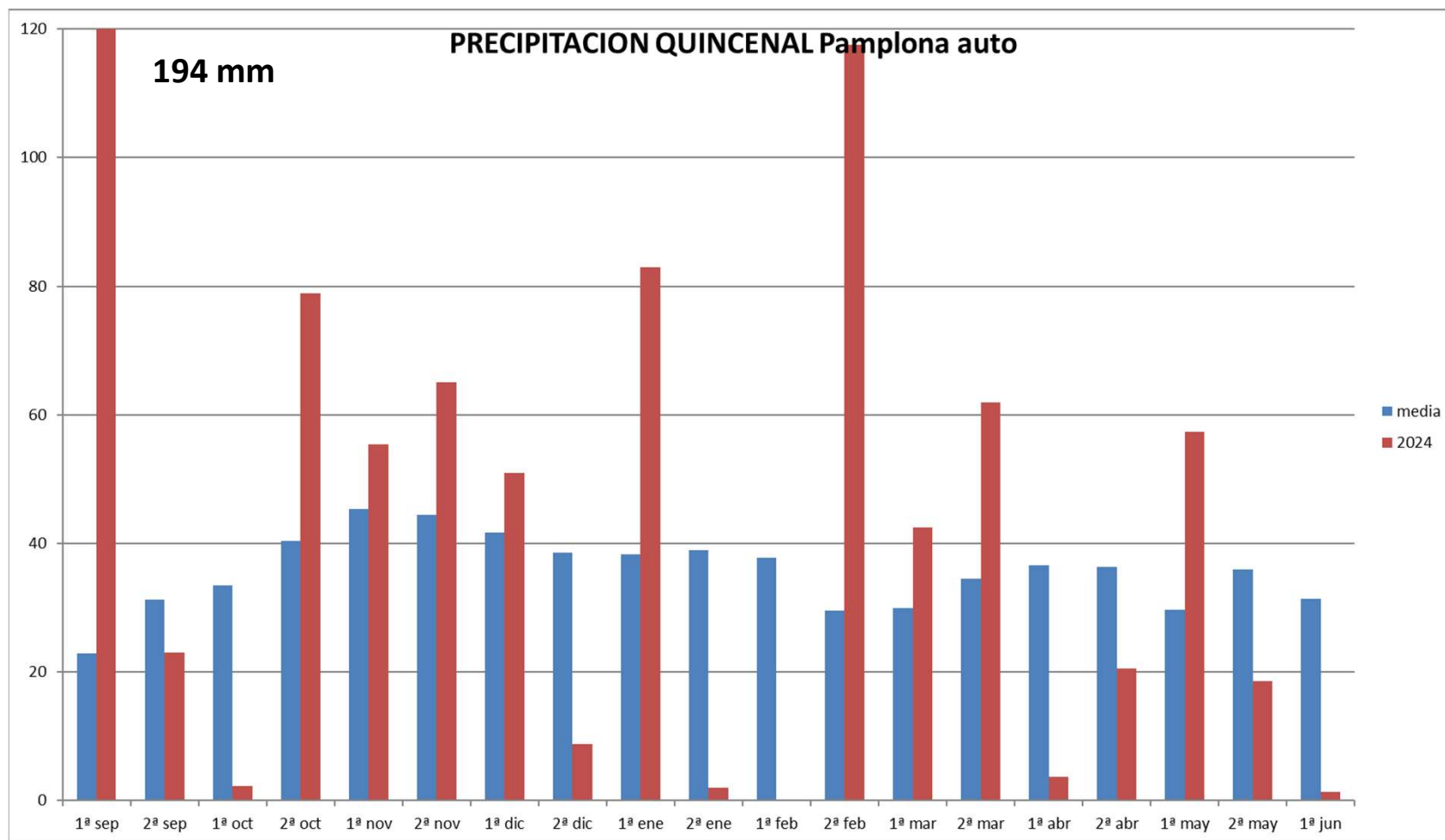


Temperaturas de la campaña

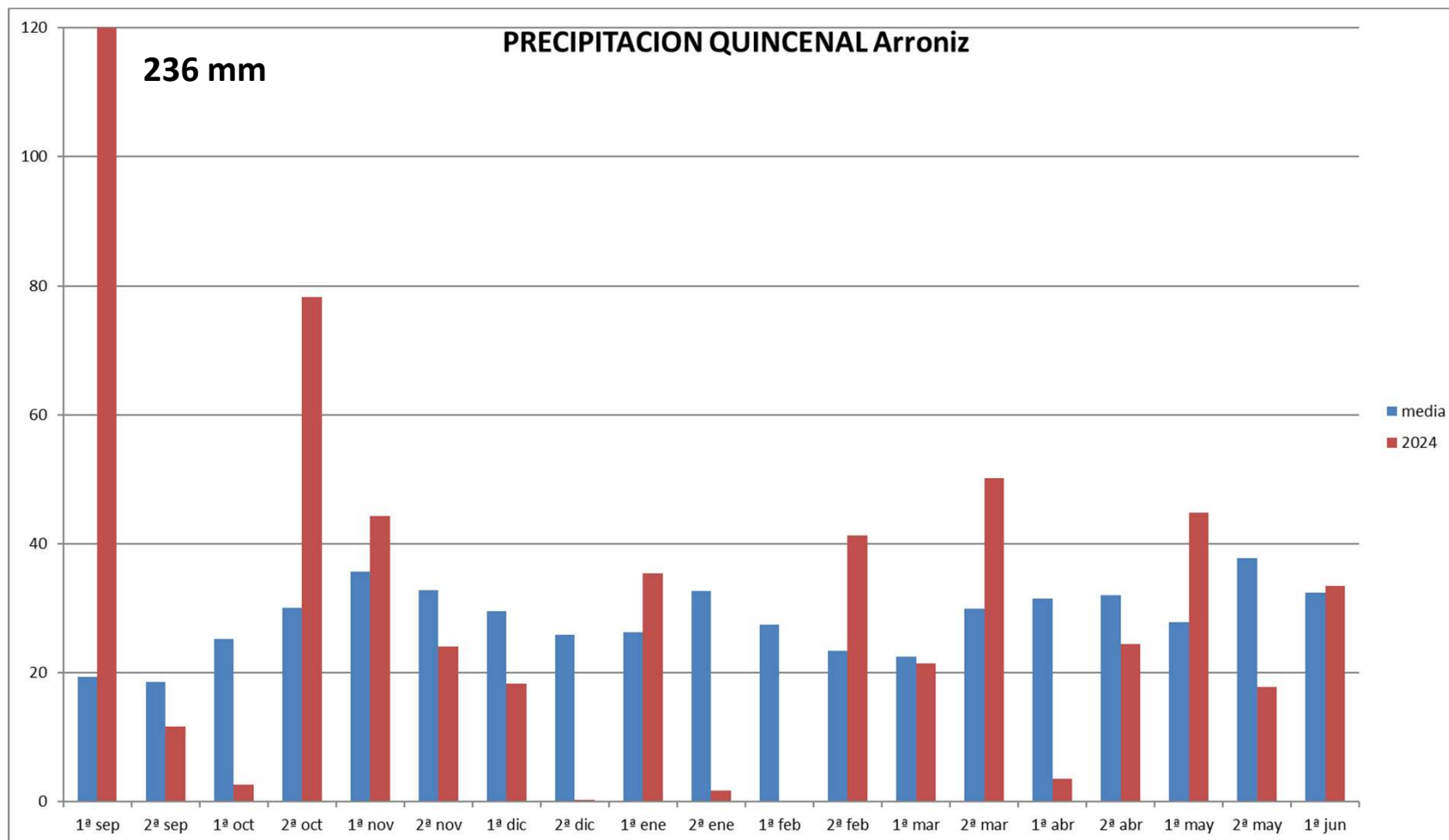


Jornada de balance de la campaña cerealista 2023-2024

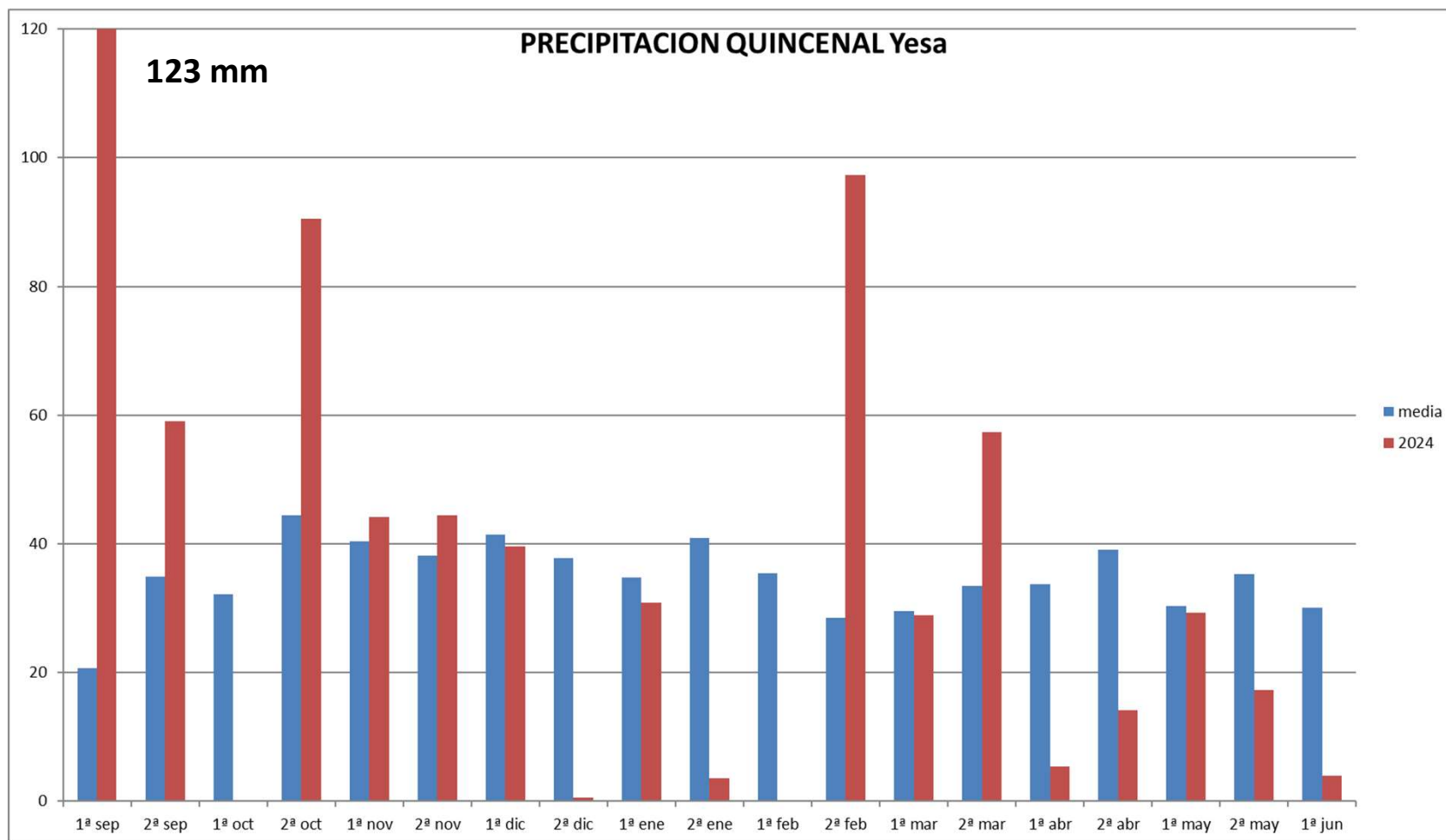
Precipitaciones de la campaña: Pamplona



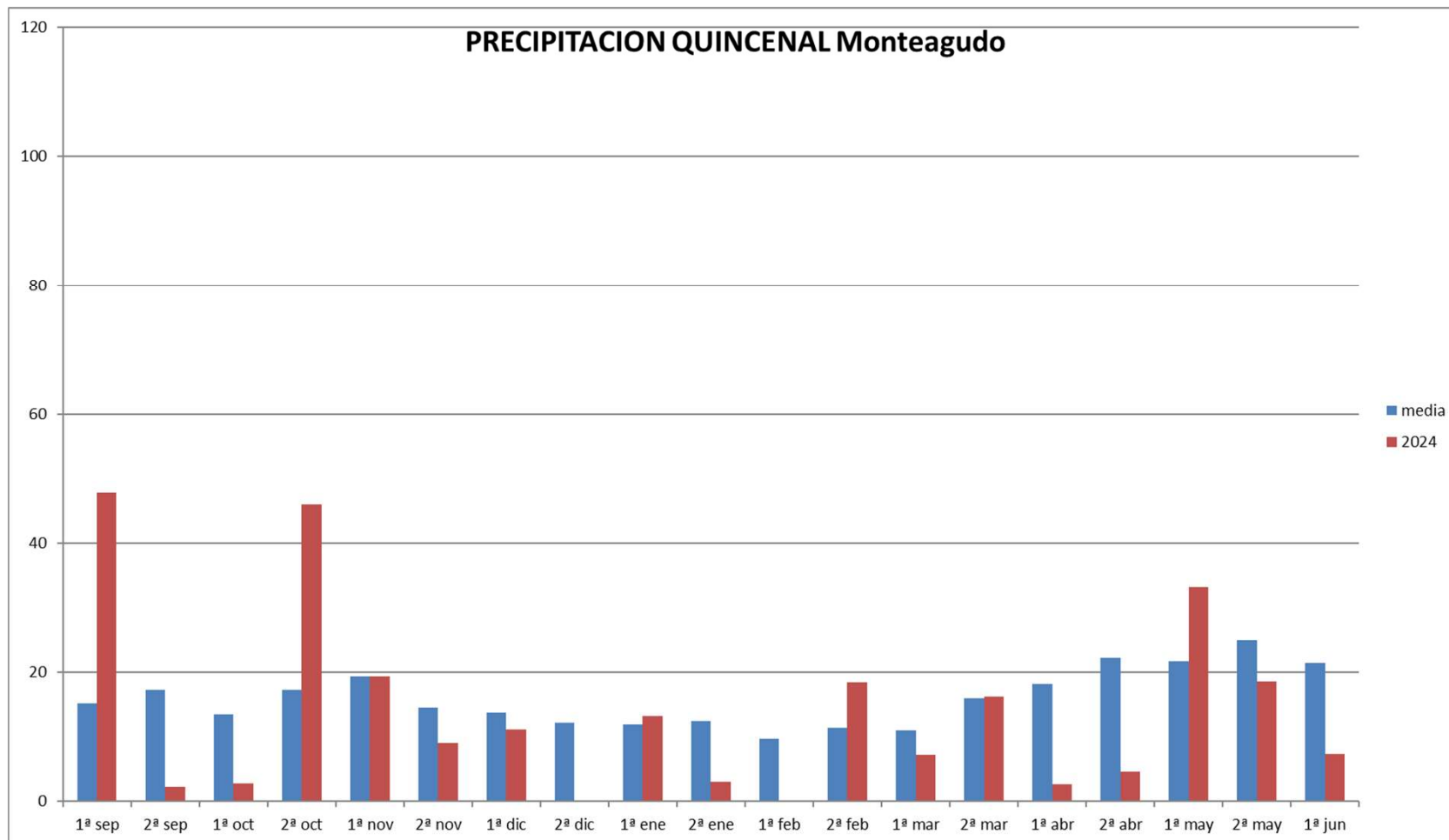
Precipitaciones de la campaña: Arróniz



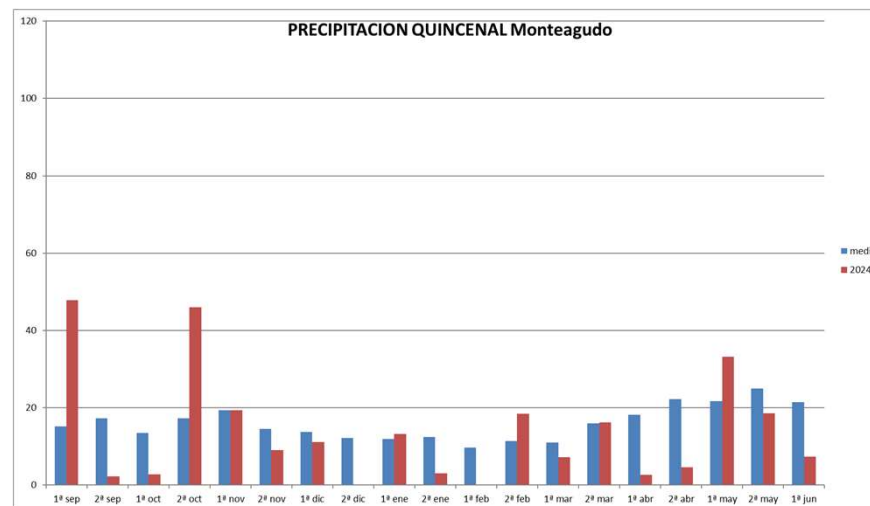
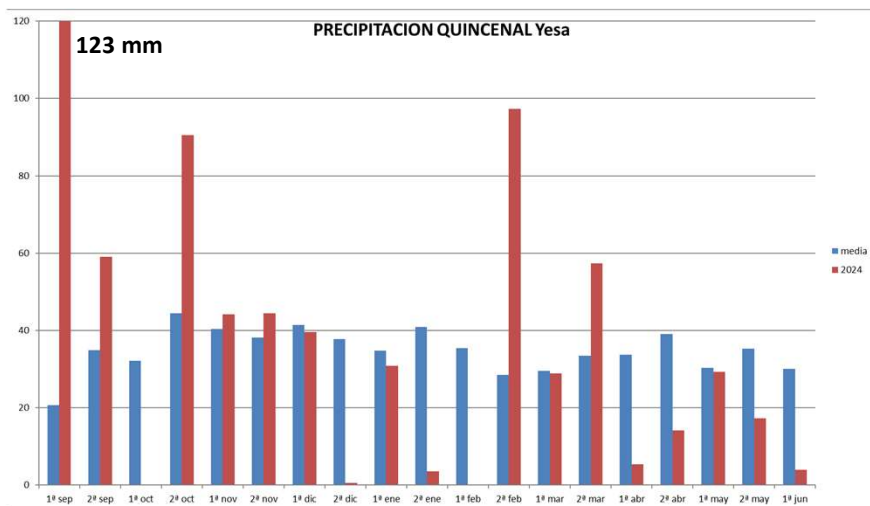
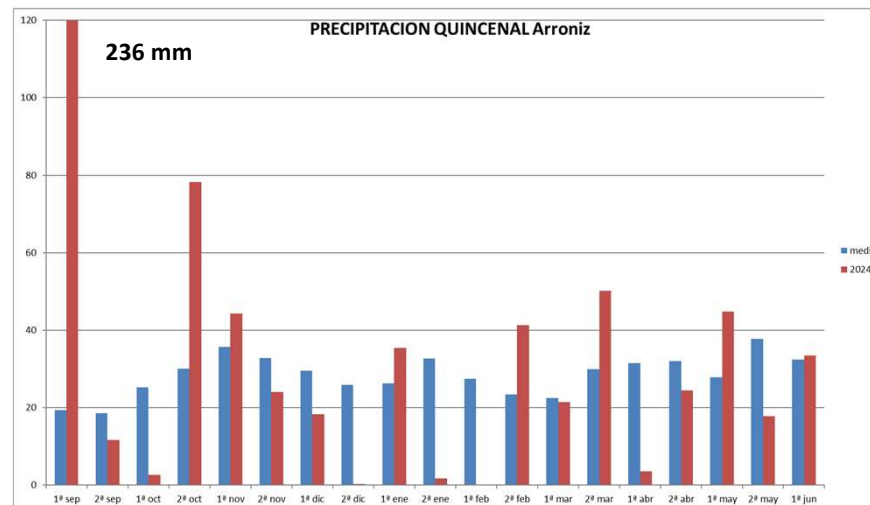
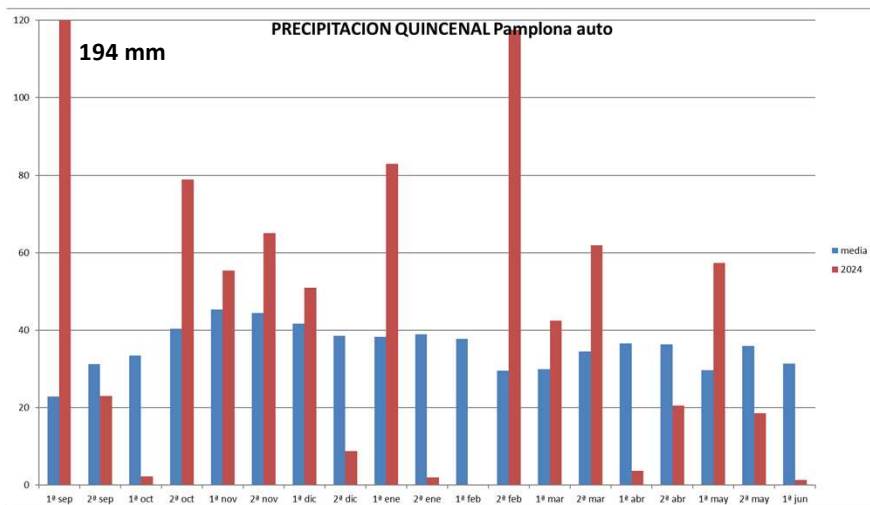
Precipitaciones de la campaña: Yesa



Precipitaciones de la campaña: Monteagudo



Precipitaciones de la campaña



Jornada de balance de la campaña cerealista 2023-2024

Otoño

ACCIÓN	BM	ZM	ZI	ZA	REG
Preparación de la siembra	✓	±	✓	✓	✓
Siembra	±	±/✗	✓	✓	✓
Nascencia	✓	✓/✗	✓	✓	✓

Siembras en octubre y noviembre.

Ciclos cortos en diciembre, enero y febrero.

Pocas aplicaciones de pre-emergencia:

- colzas
- leguminosas
- cereales

Nascencias de colzas muy buenas, condiciones de humedad.

Nascencias de cereales muy regulares.

✓=Favorable
±=Media
✗=Desfavorable

Otoño

ACCIÓN	BM	ZM	ZI	ZA	REG
Zabro	±	±	±	±	✓
Pulgón y BYDV	±	✓	✓	✓	✓
Pulguilla	±	±	±	±	±
Limaco	±	±	✓	✓	✓
Helicoverpa	✗	✗	✓	✓	✓



Otoño

Hierbas adventicias

Falsas siembras con mucha humedad
Poco uso de Pre-emergencias
Nascencia también en implantación de cultivos
Post-emergencia buenas eficacias

Buena gestión de adventicias

Rotaciones de cultivo
Prácticas culturales
Optimización de herbicidas
Lucha genética



Otoño - Invierno

ACCIÓN	BM	ZM	ZI	ZA	REG
Implantación colza	✓/✗	✓/✗	✓	✓	✓
Implantación leguminosas	✓	±	✓	✓	✓
Implantación cereales	✓	✓/✗	✓	✓	✓

Buena implantación en colzas



Implantación de cereales



Invierno

ACCIÓN	BM	ZM	ZI	ZA	REG
Ciclo	±	±	✓	✓	✓
Exceso de agua	±	✗	±	✓	✓
Herbicidas	±	±	✓	✓	✓
Fertilización	✓	✓	✓	✓	✓

Ciclo bien, salvo en siembras tardías

Pequeño sistema radicular

Irregularidad en control adventicias

Mineralización de excedentes

Buena aplicación de **Coberteras**

Excesos de humedad en invierno



Invierno

ACCIÓN	BM	ZM	ZI	ZA	REG
Enfermedades trigo	±	✓	✓	✓	±
Enfermedades cebada	±	±	±	±	±
Enfermedades avena	✓	✓	✓	✓	✓
Enfermedades leguminosas	±	±	✓	✓	✓
Enfermedades colza	✓	✓	✓	✓	✓

Trigos con mucha sanidad



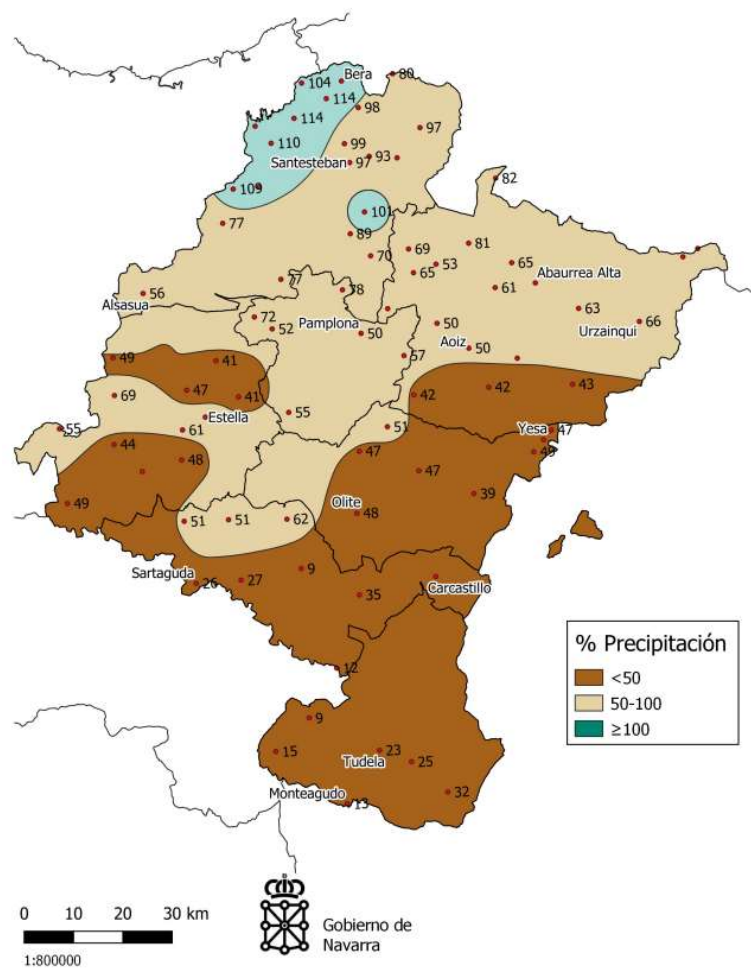
Cebadas de ciclos cortos



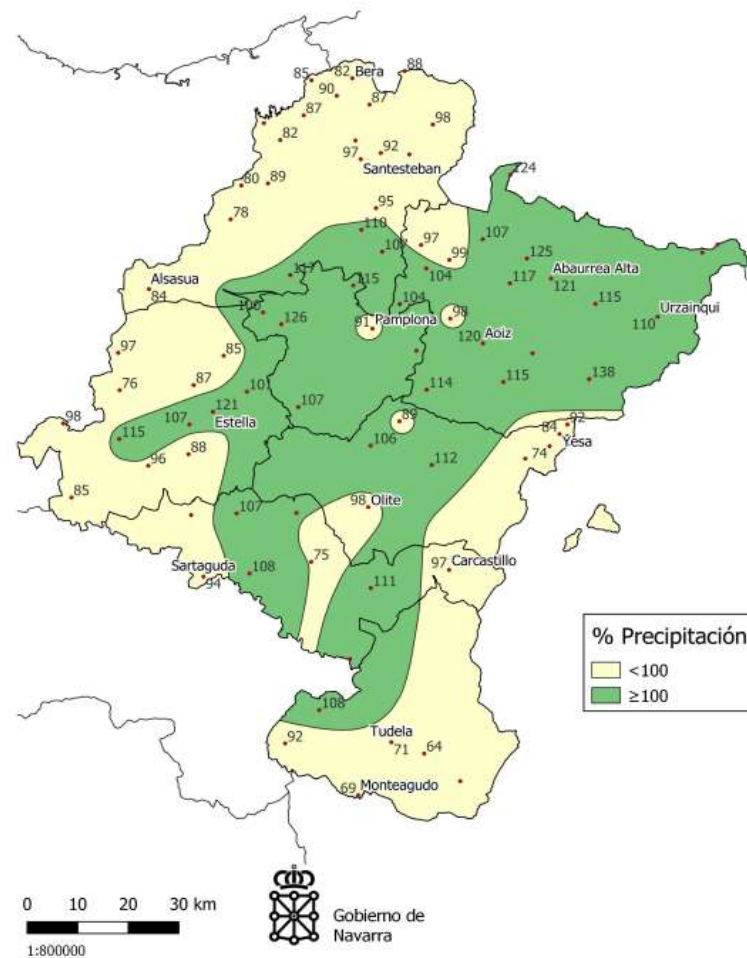
Leguminosas con manchas desde primeros estadios



Porcentaje de precipitación respecto a la Media Histórica
Primavera 2023



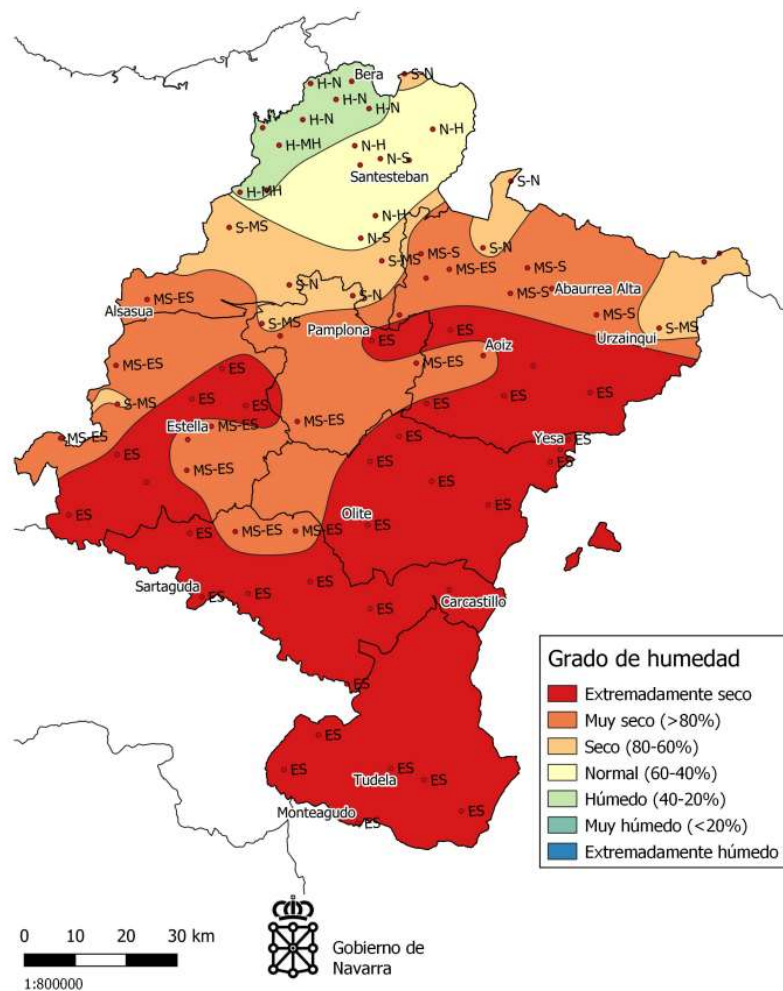
Porcentaje de precipitación respecto a la Media Histórica
Primavera 2024



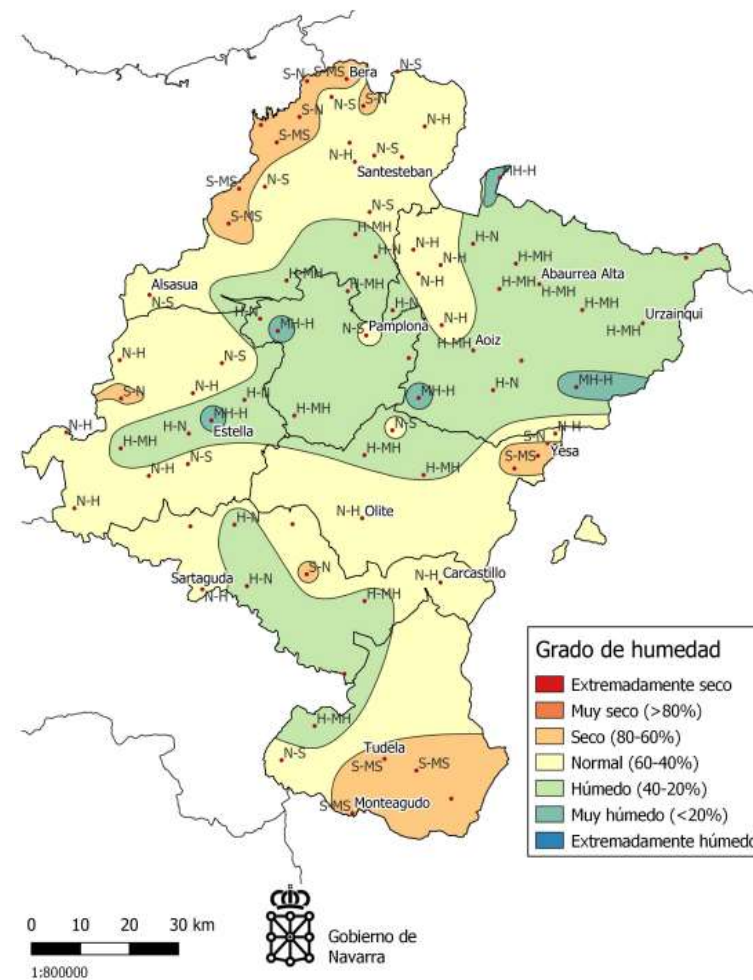
<http://meteo.navarra.es/estaciones/mapasmensuales.cfm>

Jornada de balance de la campaña cerealista 2023-2024

Análisis de frecuencias de precipitación. Primavera 2023



Análisis de frecuencias de precipitación. Primavera 2024



<http://meteo.navarra.es/estaciones/mapasmensuales.cfm>

Jornada de balance de la campaña cerealista 2023-2024

Primavera

ACCIÓN	BM	ZM	ZI	ZA	REG
Hierbas en cultivos HE	±	±	±	✓	✓
Hierbas en cultivos HA	±	±	±	✓	✓
Meliguete	±	±	±	±	±
Pulgón	±	±	±	±	±
Lema	✓	✓	✓	✓	±
Tronchaespigas	✓	✓	✓	✓	✓

Cereales con ballueca



Hierba en cosecha



Primavera

Floración en colza



Meliguetes en colza



Pulgón en final de ciclo



Lema en trigos



Primavera

Forrajes



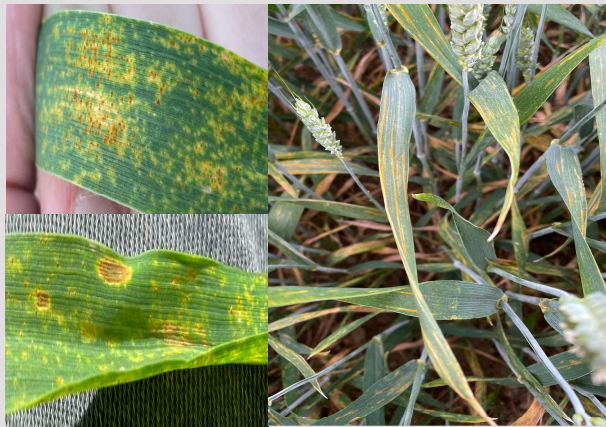
Girasol



Primavera

ACCIÓN	BM	ZM	ZI	ZA	REG
Enfermedades trigo	±	±	±	✓	✓
Enfermedades cebada	✓	✓	✓	✓	✓
Enfermedades avena	±	✓	✓	✓	✓
Enfermedades leguminosas	±	±	✓	✓	✓
Enfermedades colza	✓	✓	✓	✓	✓

Trigos con enfermedad



Cebadas muy sanas



Habas muy enfermas



Primavera

Mal de pie al final del ciclo



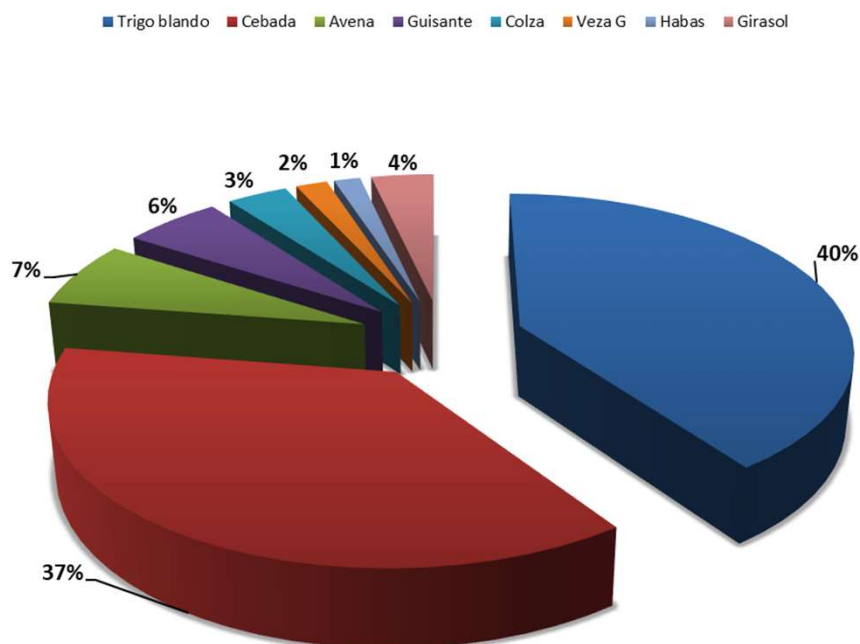
Primavera

Problemas al final del ciclo



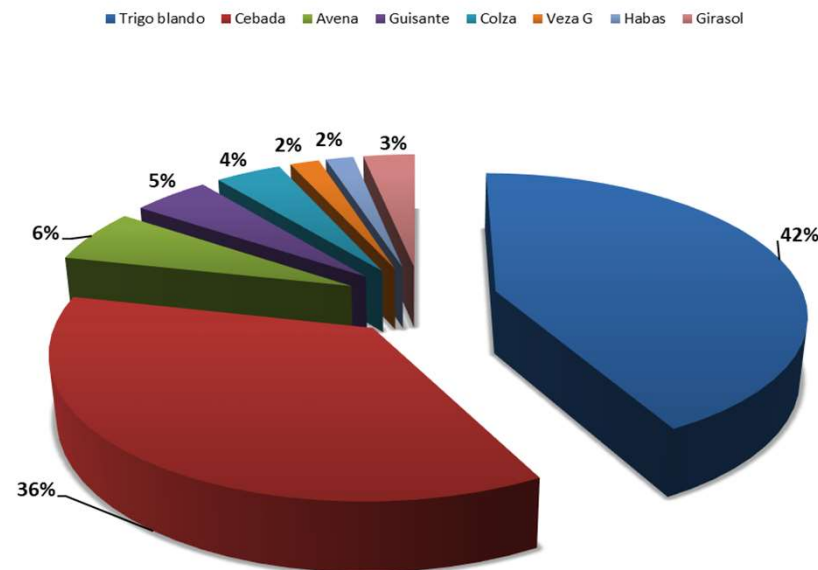
Distribución de cultivos extensivos 2024

Distribución cultivos 2024

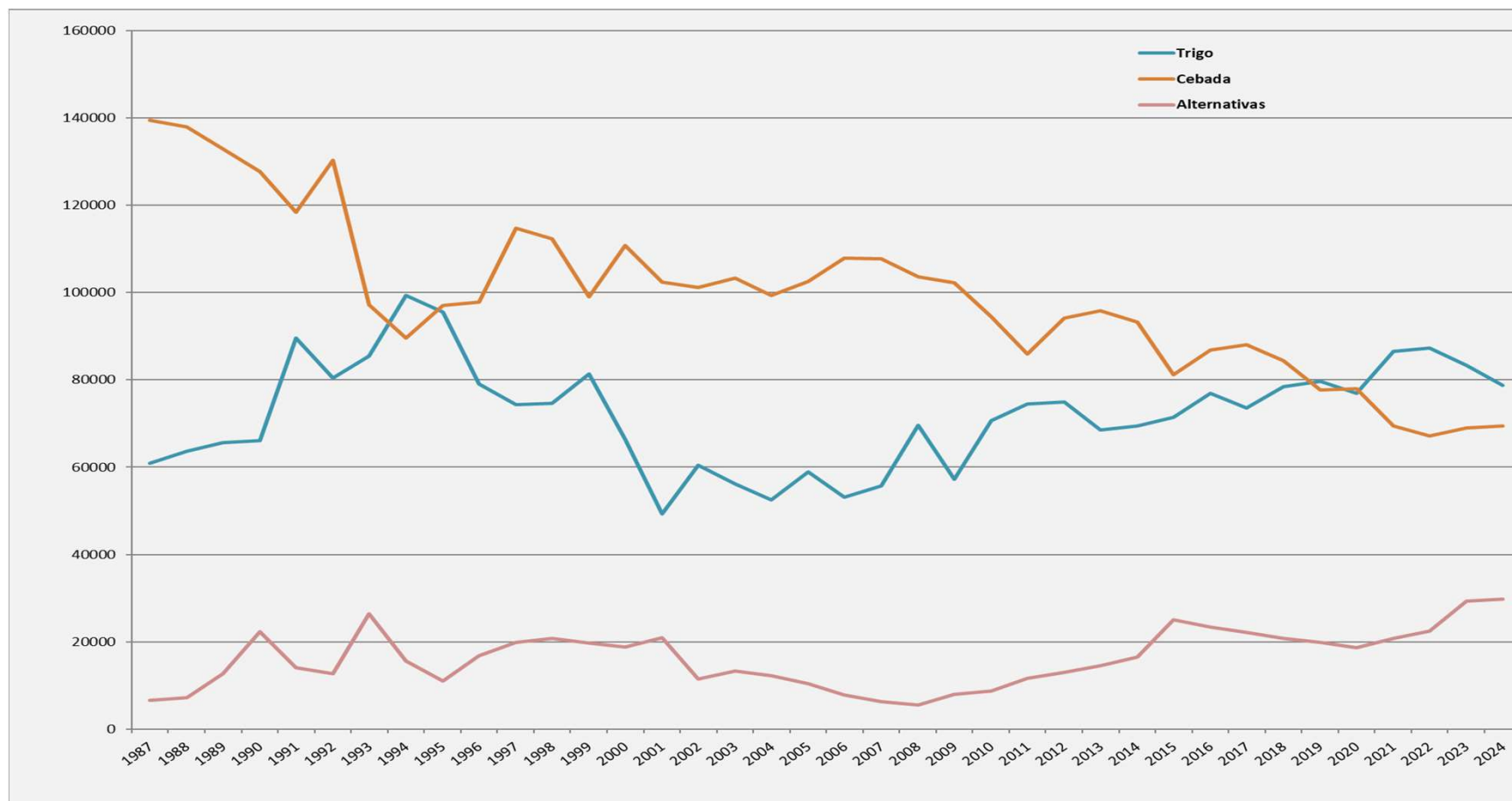


- Disminuye un 2% el trigo.
- Aumento del 1% la cebada y la avena.
- Alternativas:
 - Disminuyen un 1% la colza, las habas y la veza.
 - Aumento del 1% el guisante y el girasol.

Distribución cultivos 2023

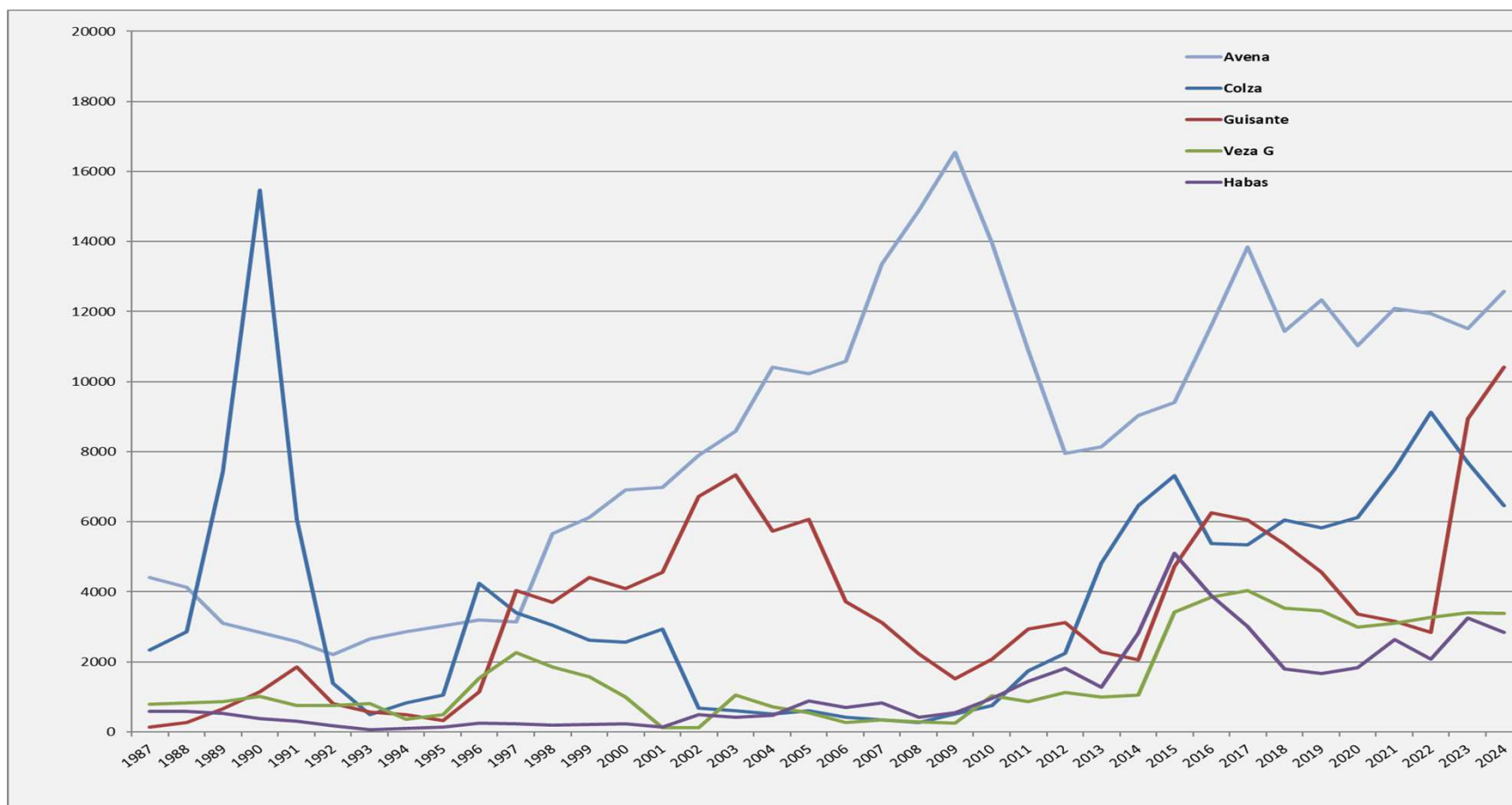


Evolución de superficie de cultivos extensivos



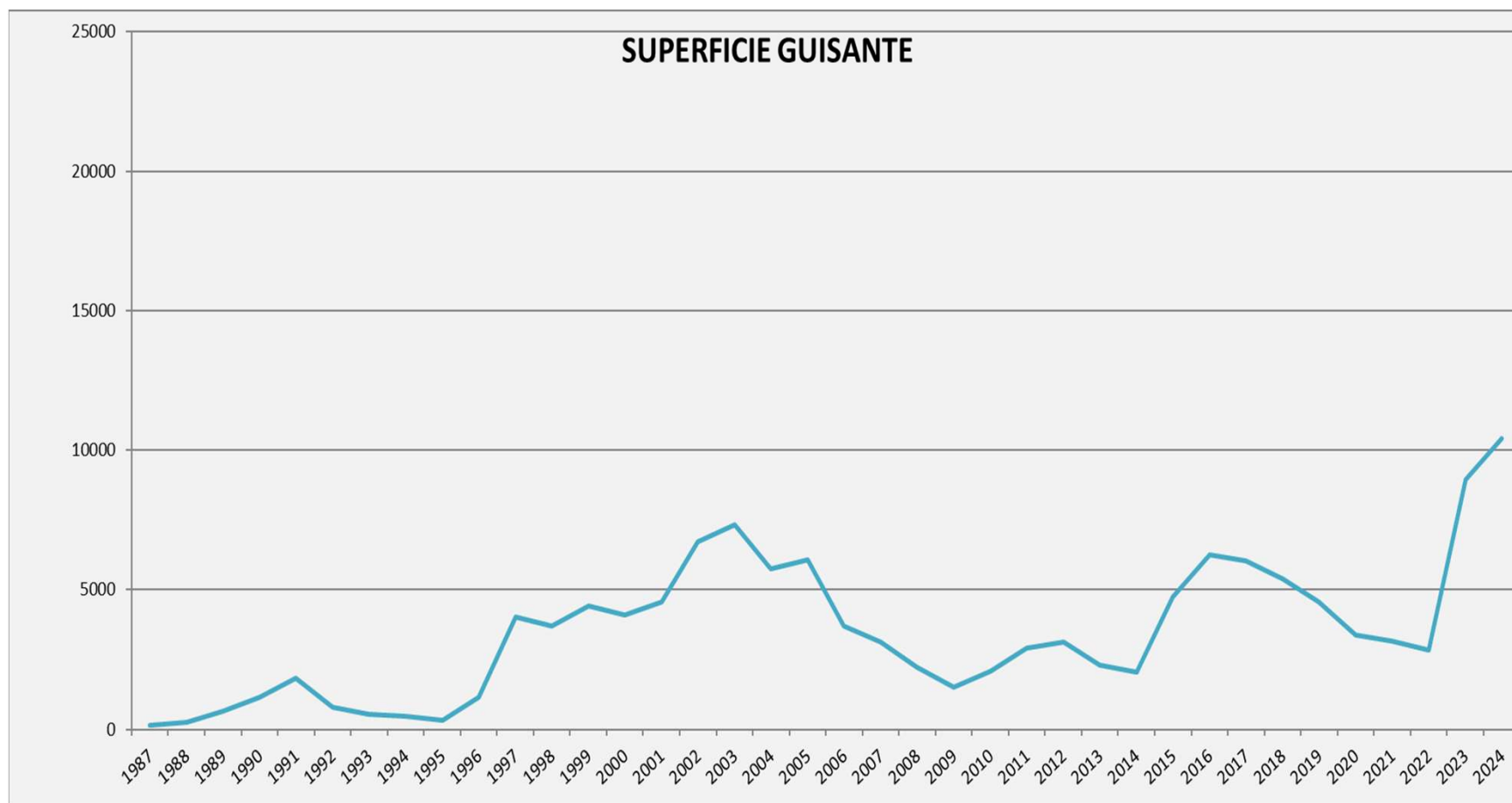
- Disminuye el trigo compensado con el aumento de cebada y avena.
- Se mantienen las alternativas.

Evolución de superficie de cultivos alternativos



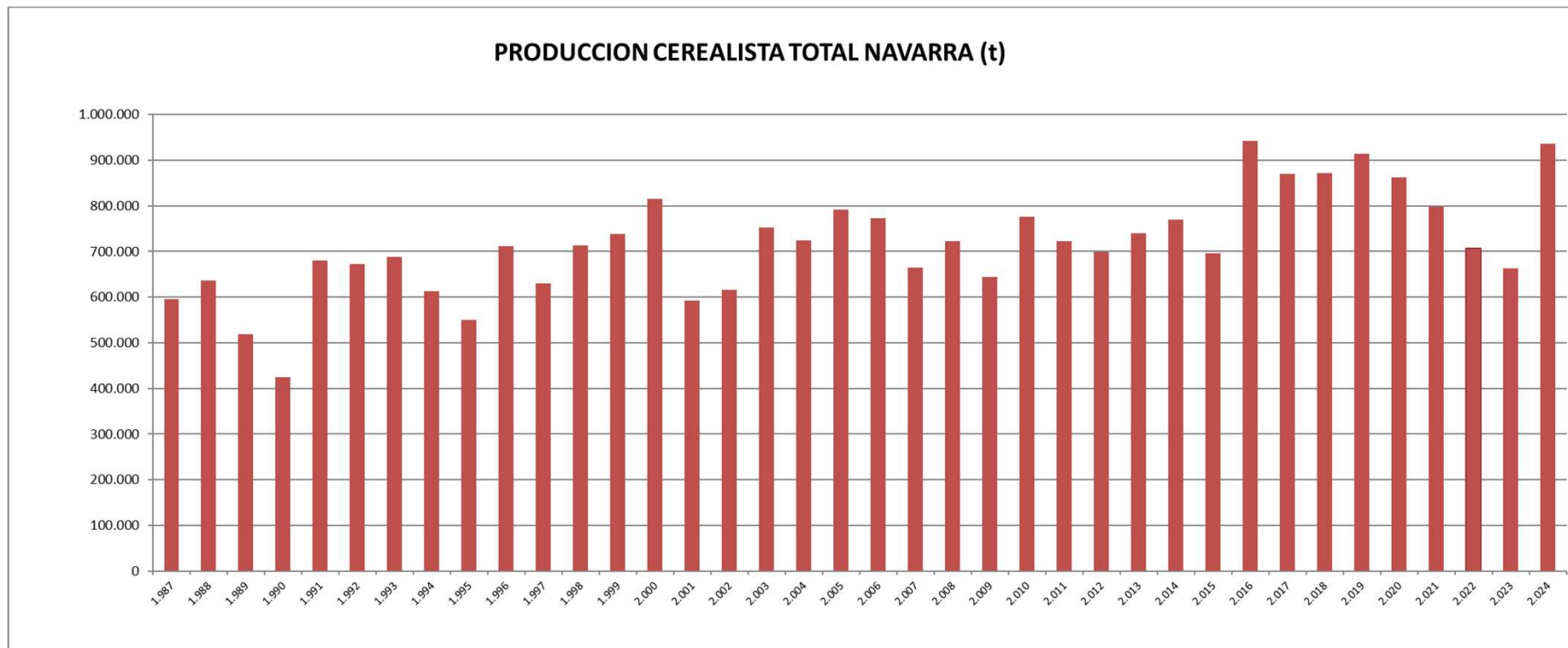
- Aumenta la avena y el guisante.
- Disminuyen las habas y nuevamente la colza.

Evolución de superficie de guisante



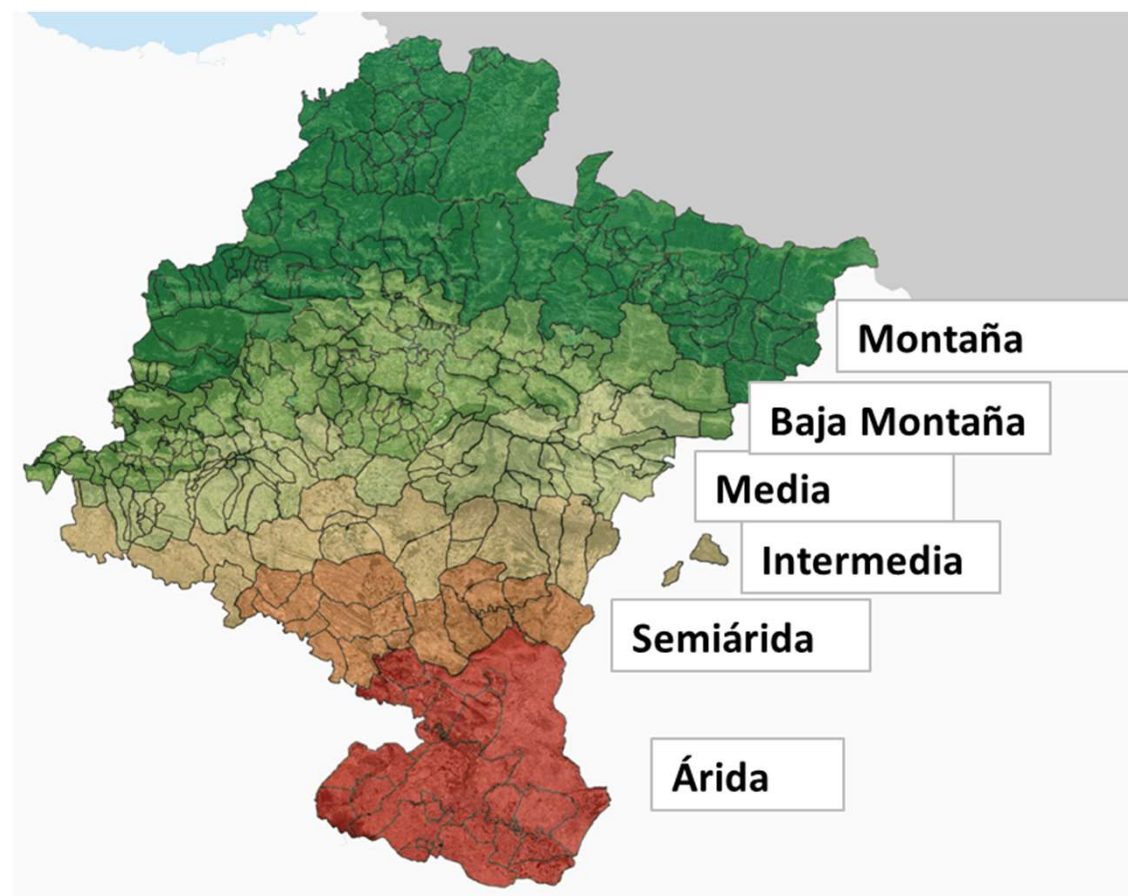
- Nuevo aumento en esta última campaña.
- Buenos rendimientos generales.

Producción de los cultivos de otoño en Navarra (t)



- Tras 5 años con tendencia a la baja, cosecha histórica en nuestra comunidad foral.
- Segunda mejor en los últimos 38 años.

Zonas agroclimáticas en la Comunidad Foral de Navarra



[illegible]

- La mejor campaña de cebada en los últimos 14 años en la mayoría de zonas.
- Zonas con el doble y casi el triple de cosecha.
- Tercera mejor campaña en montaña y baja montaña.
- Importancia cerealista en el regadío navarro.

Rendimiento del trigo según zona agroclimática

RENDIMIENTO	trigo (kg/ha)														
ZONCLIMATICA	2011	2012	2013	2014	2015	2016	2017	2018	2019	2020	2021	2022	2023	2024	2024 reg
MONTAÑA	5160	6050	3579	6038	5284	6733	6051	4383	6613	6199	4602	4348	5763	6496	
BAJA MONTAÑA	5166	6251	4590	5705	4753	6313	5630	5222	6942	6306	5585	4508	5107	6930	
MEDIA	3859	3497	5200	5227	4140	5787	4659	5158	5381	5315	5058	3753	3438	5881	6706
INTERMEDIA	3164	1869	4133	3779	3567	4863	3760	4262	3746	4577	4060	3488	2373	4990	7255
SEMIARIDA	2764	1439	3648	1992	2989	3570	3426	3402	2962	3999	2838	2590	1244	4267	7609
ARIDA	1210		2429	750	1750	2389	1775	2600	1207	2970	801	1888	80	1688	7526
Media general	4285	4581	4129	4878	4280	5436	4612	4666	5487	5252	4908	3720	3400	5546	7324
															61.000 ha 14.100 ha

- La mejor campaña de trigo en los últimos 14 años.
- Muy buenas medias en todas las zonas.
- Gran salto en producción tras la pasada campaña.
- Importancia cerealista en el regadío navarro.



¡Gracias por su atención!