

I Jornada

Gestión de
explotaciones
agrarias, sistemas
agroalimentarios y
sostenibilidad

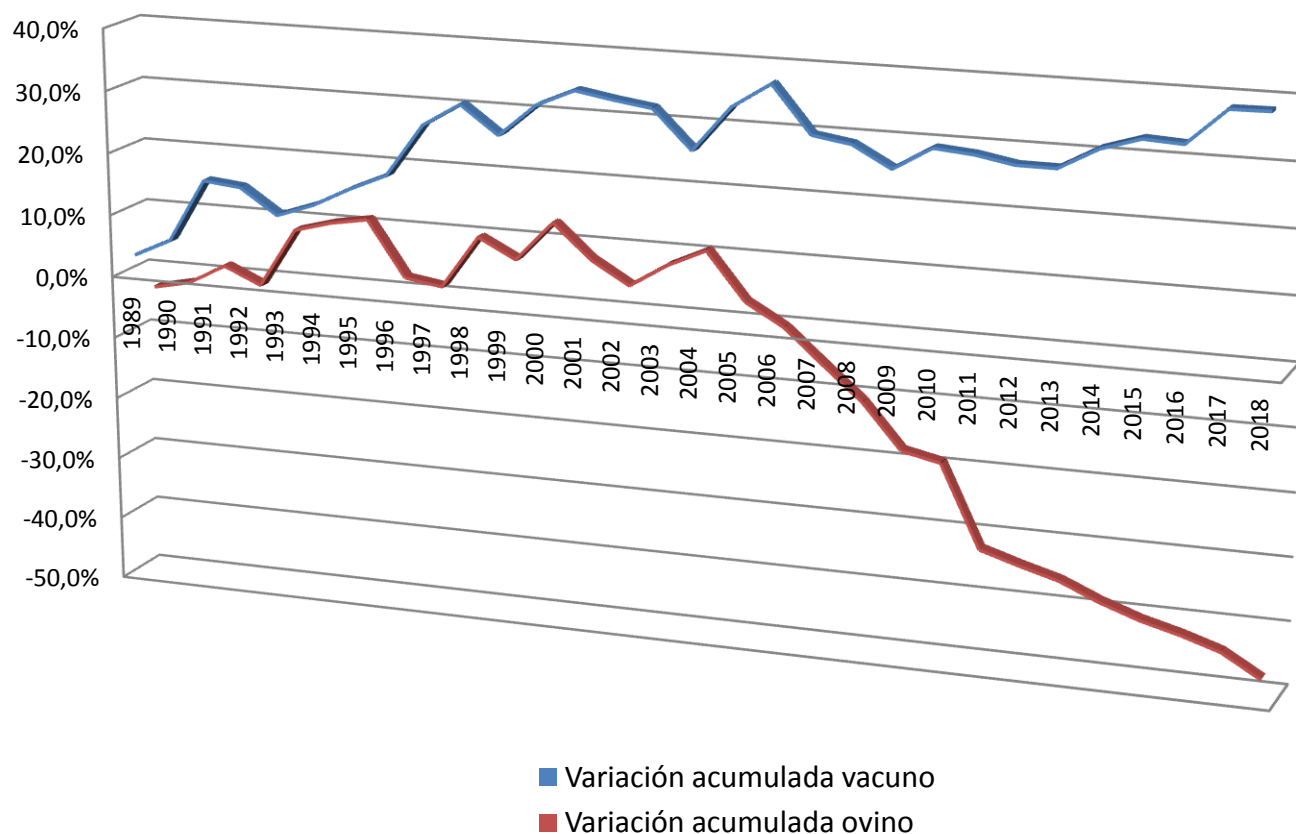
26 septiembre 2019

Villava

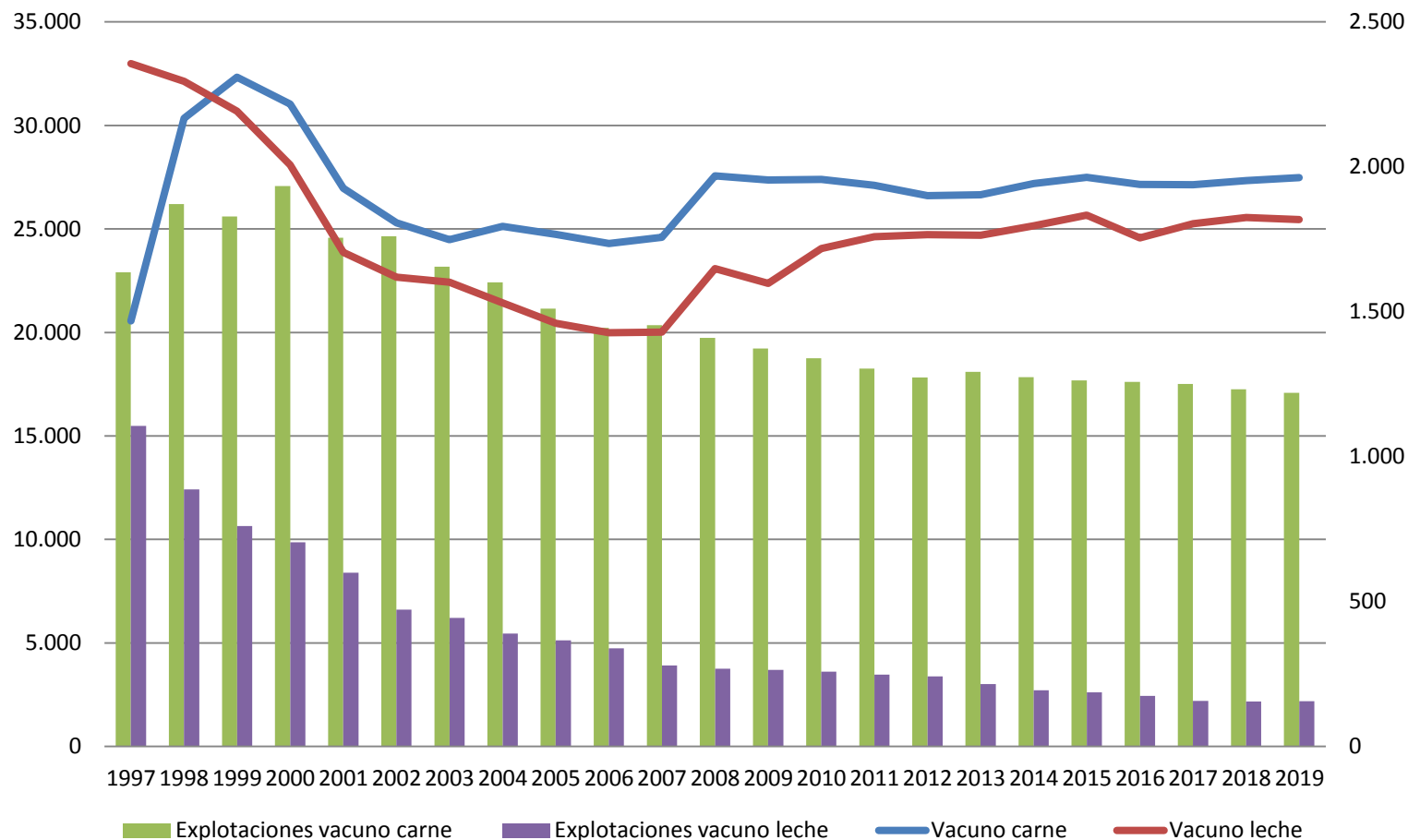


EVOLUCIÓN DE LOS RESULTADOS DE GESTIÓN GANADEROS EN NAVARRA

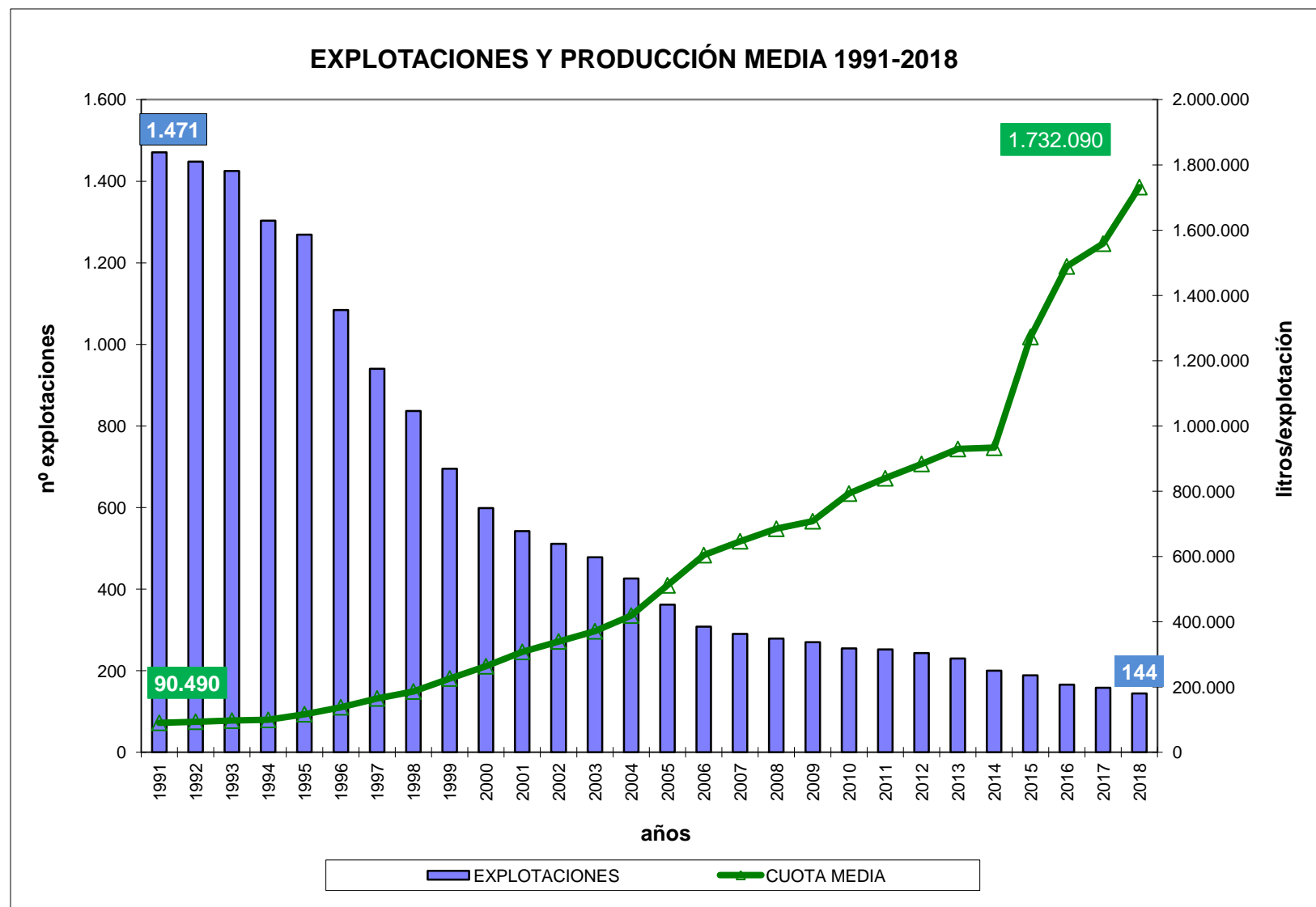
Evolución de efectivos de vacuno y ovino en Navarra



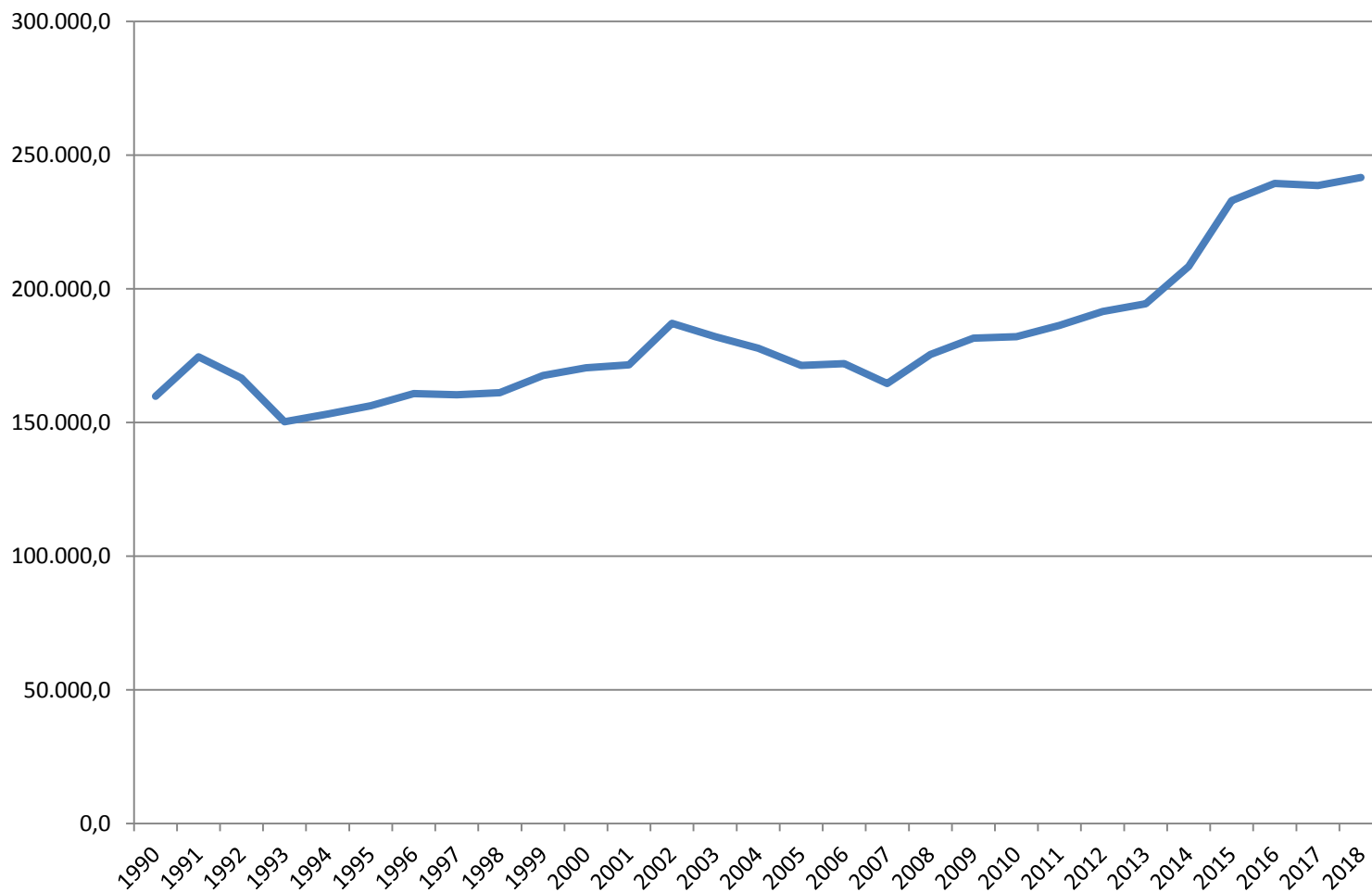
Evolución censos y explotaciones vacuno en Navarra



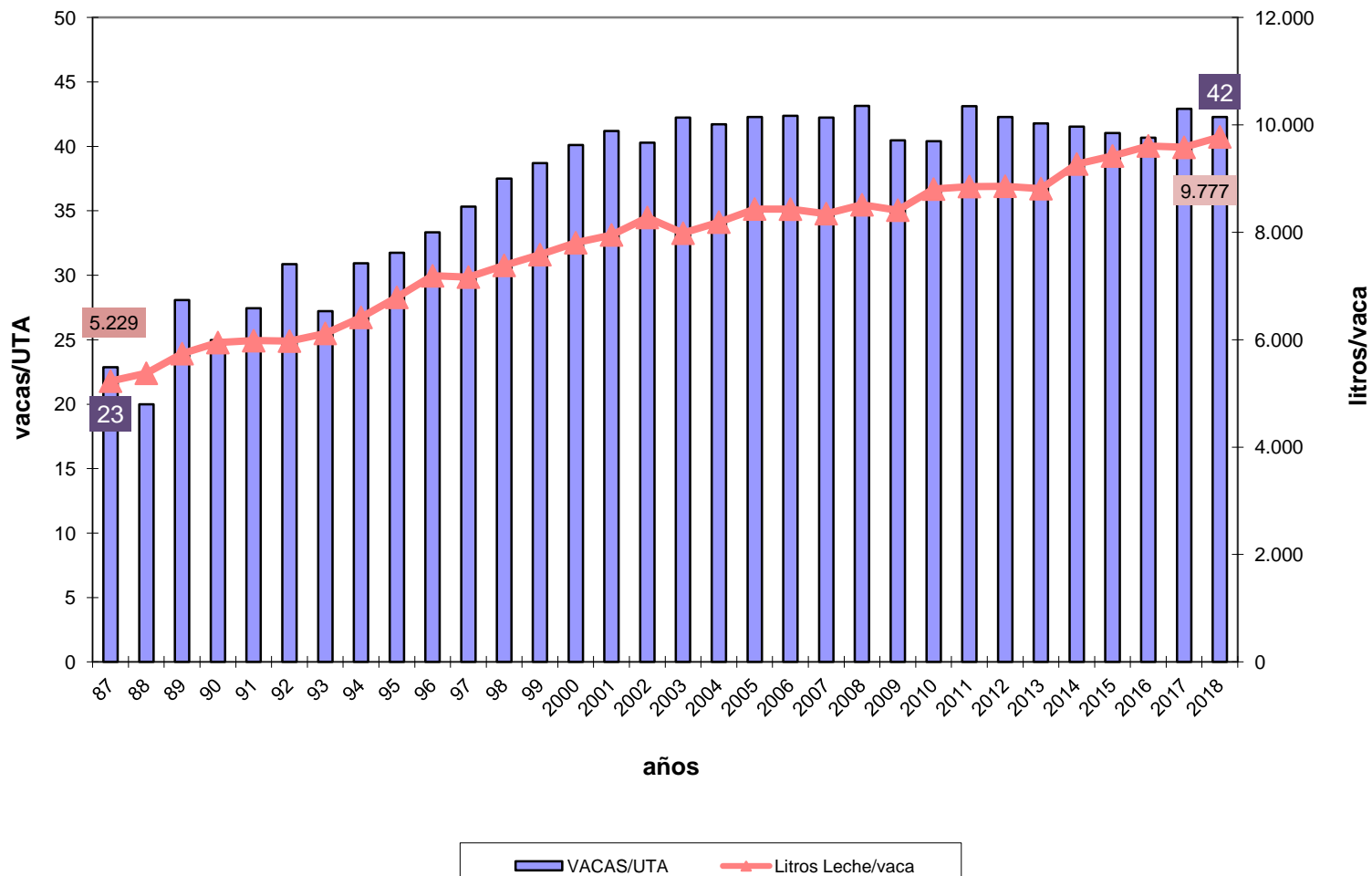
EVOLUCIÓN SECTOR VACUNO LECHE NAVARRA



PRODUCCIÓN DE LECHE DE VACA EN NAVARRA (Tn)

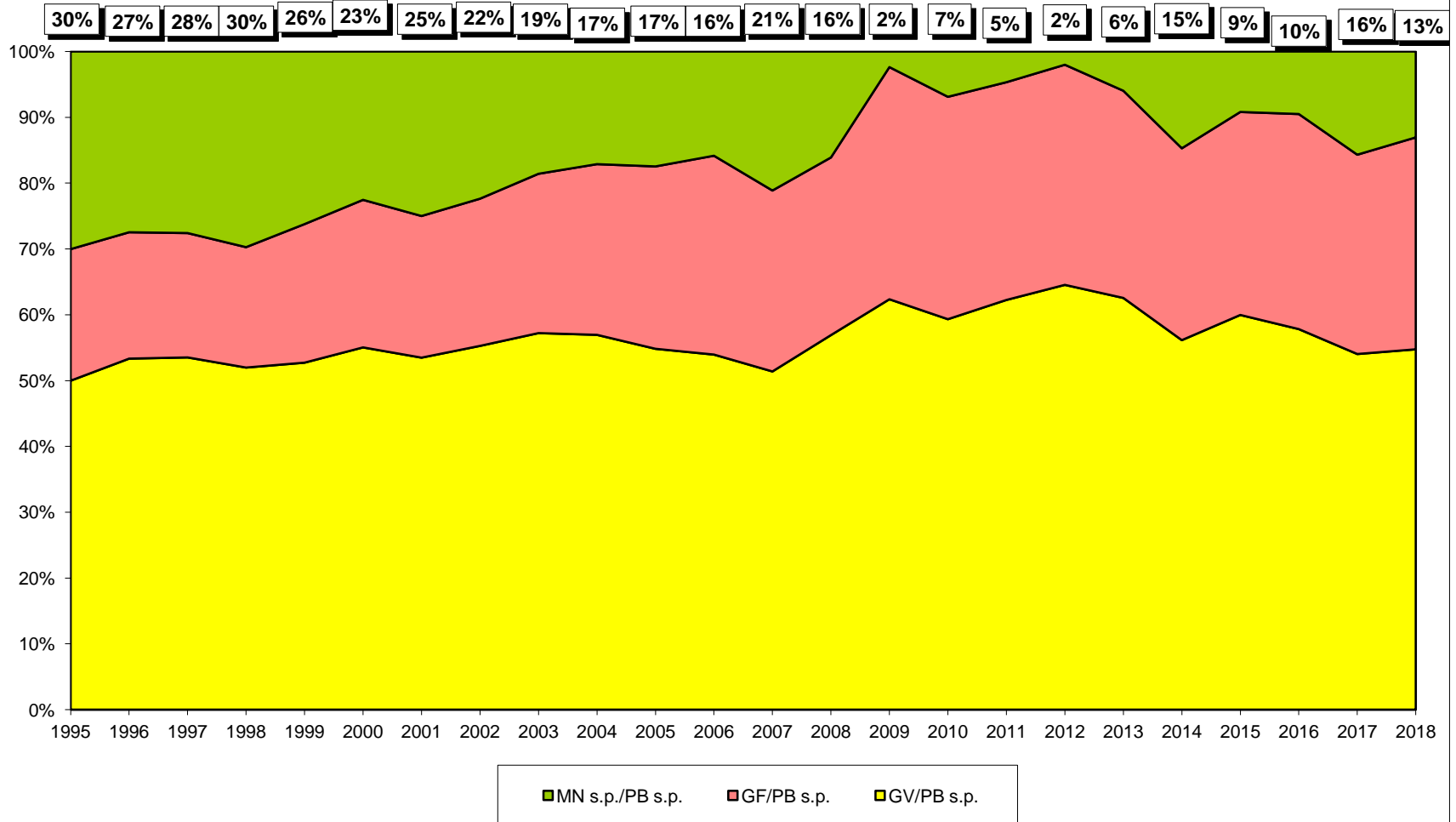


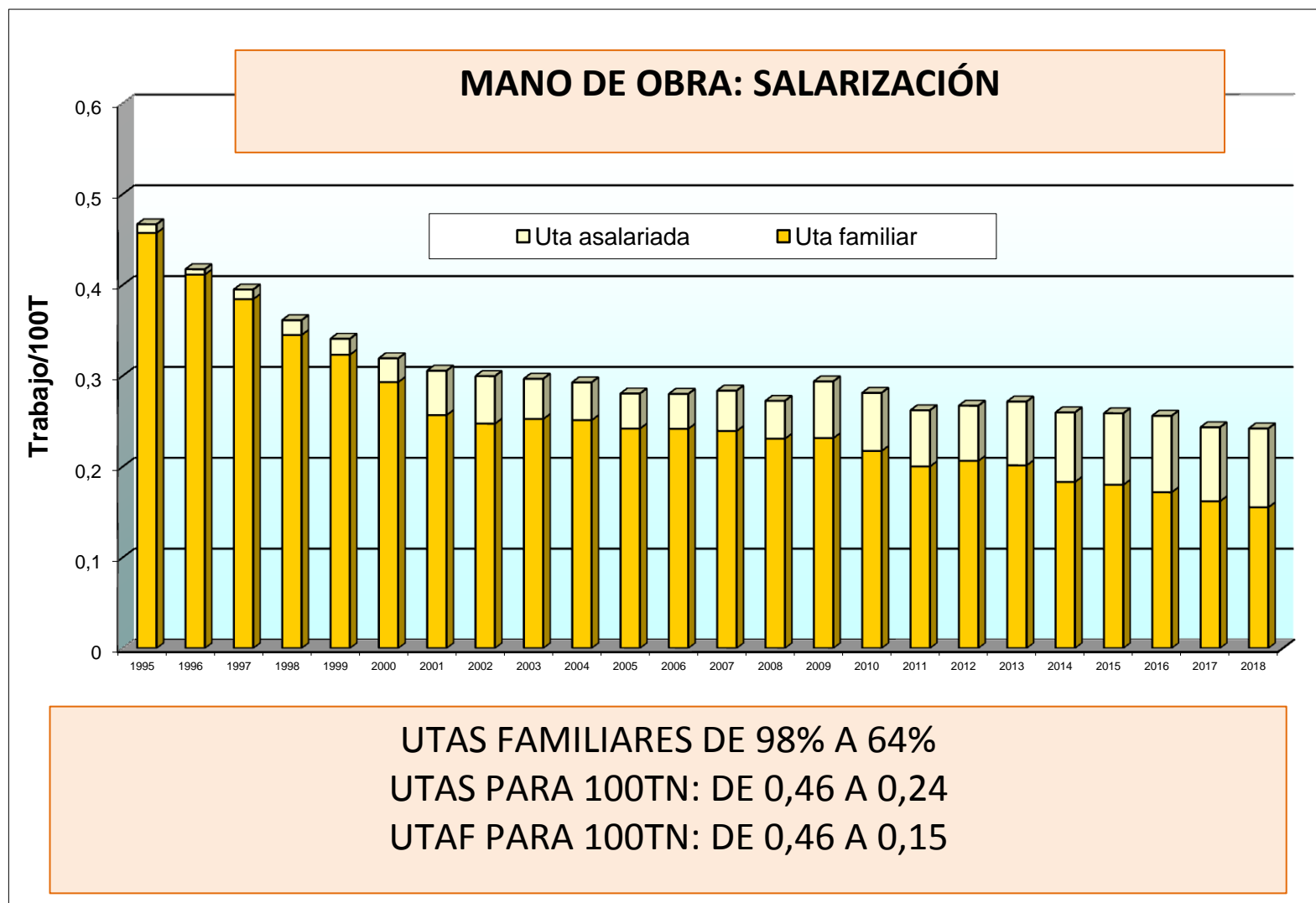
INCREMENTOS DE DIMENSION Y PRODUCTIVIDAD



EVOLUCIÓN MARGEN NETO SIN SUBVENCIONES

GV, GF y Margen Neto sobre Producto Bruto (sin subvenciones)

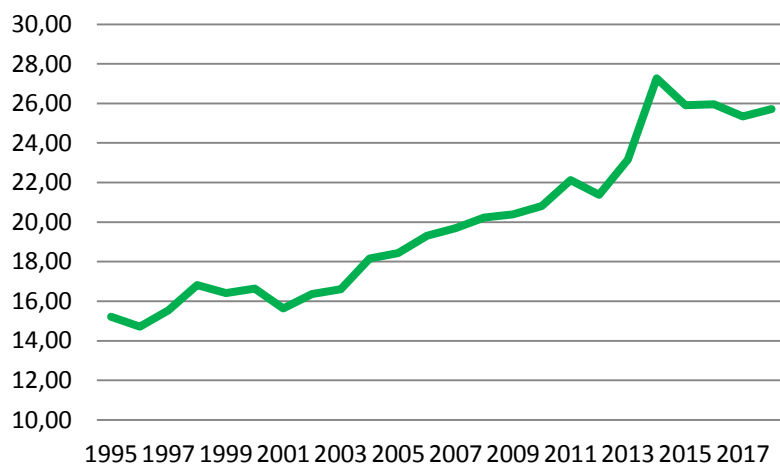




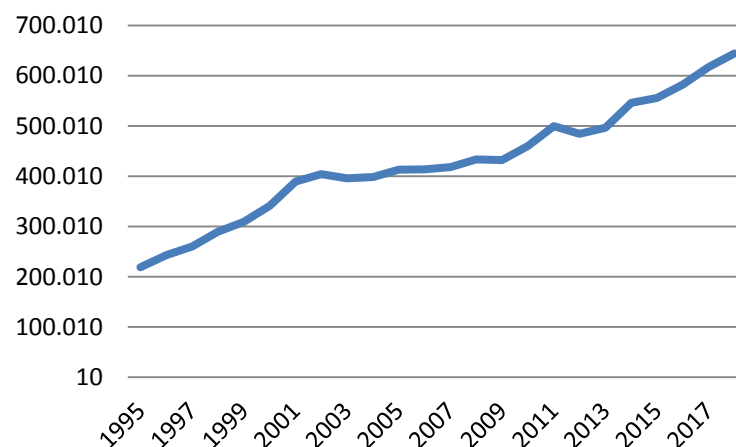
RECURSOS Y SUBVENCIONES

VALOR ACTUAL INVERSIONES
669.782€

TIERRA:has/uta familiar



LECHE:litros/uta familiar



MÁRGENES Y SUBVENCIONES

2018

MN/utaf sin subvenciones

31.916

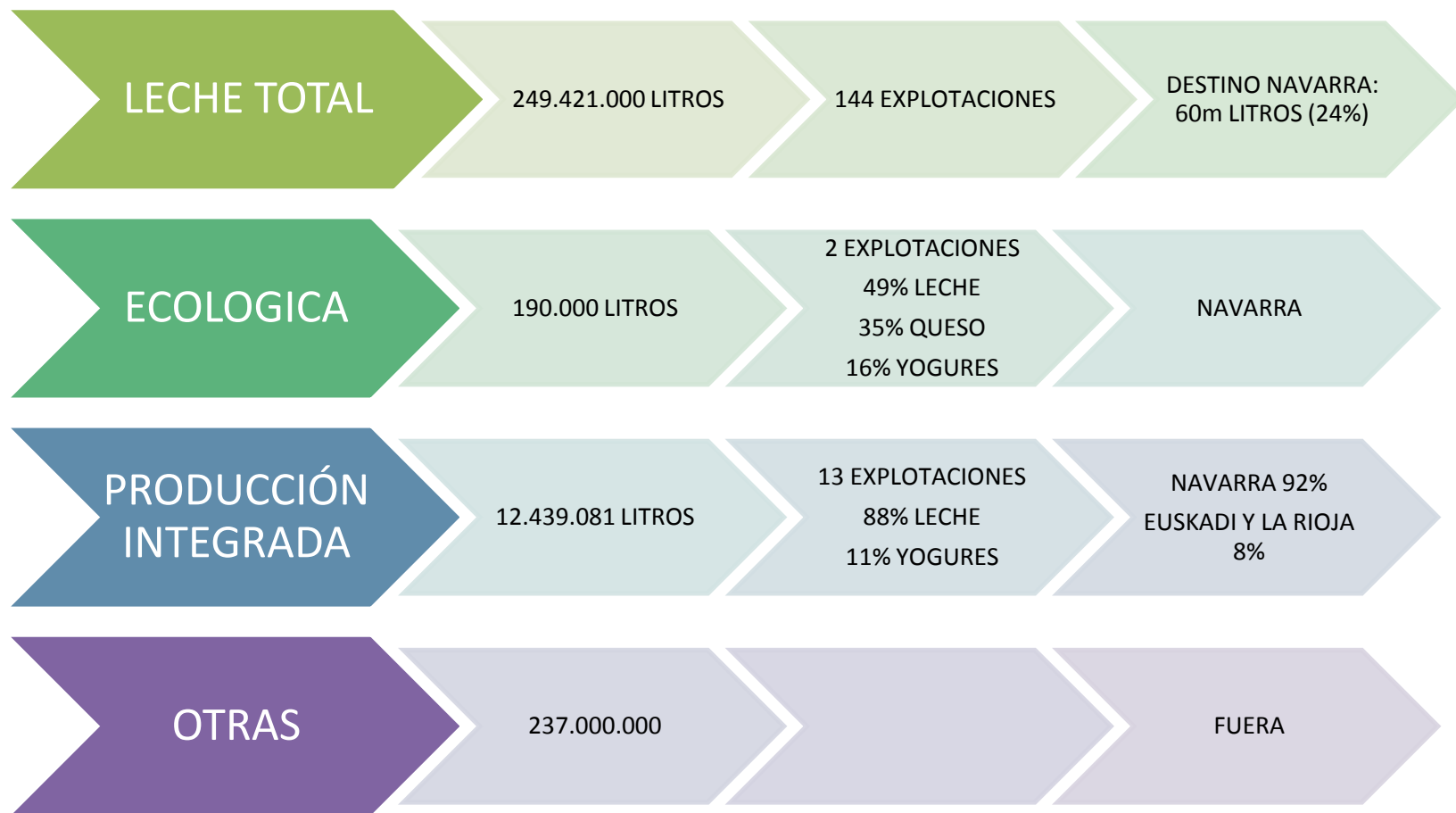
SUBVENCIONES/utaf

31.311

MN/utaf con subvenciones

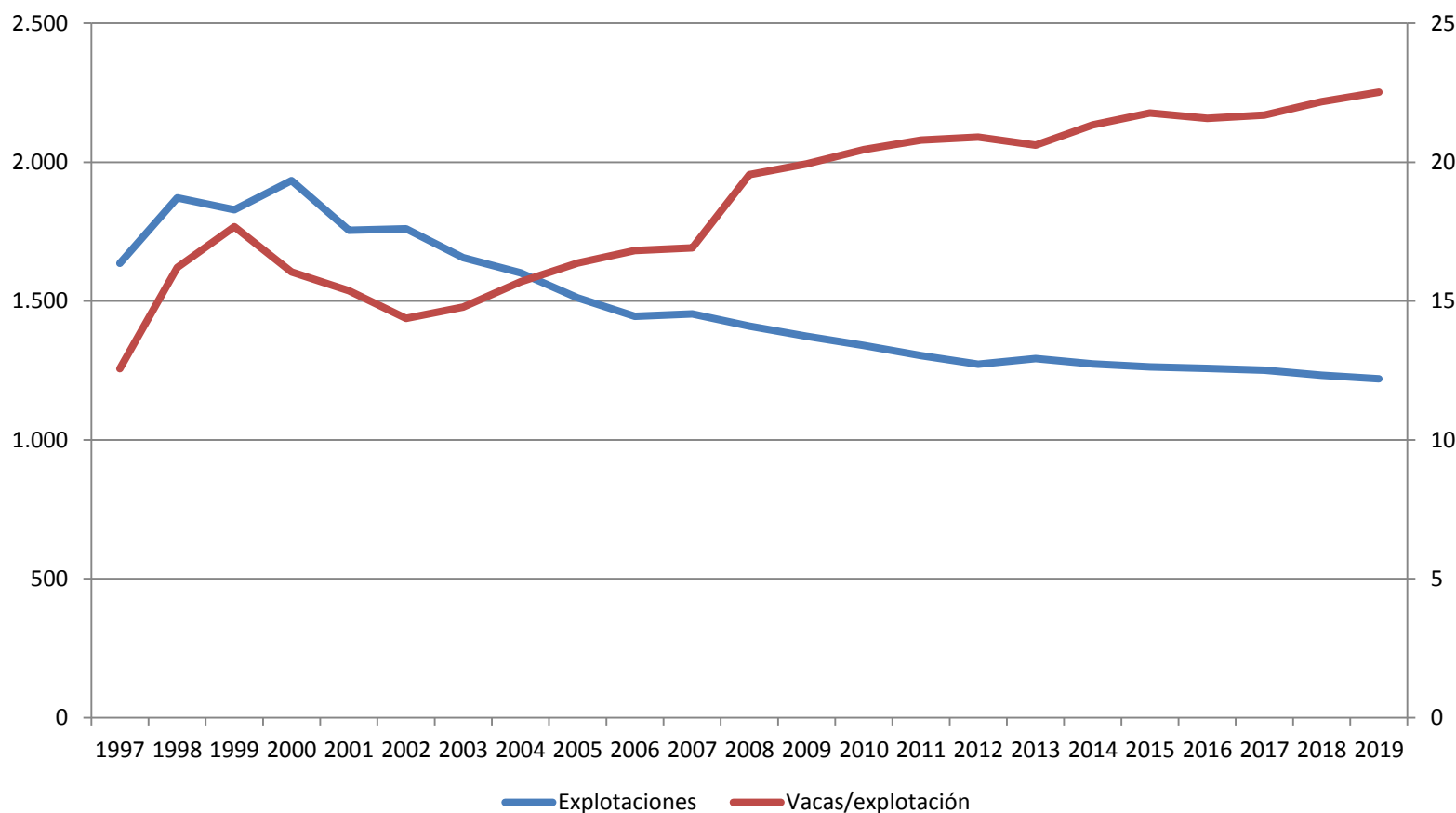
63.227

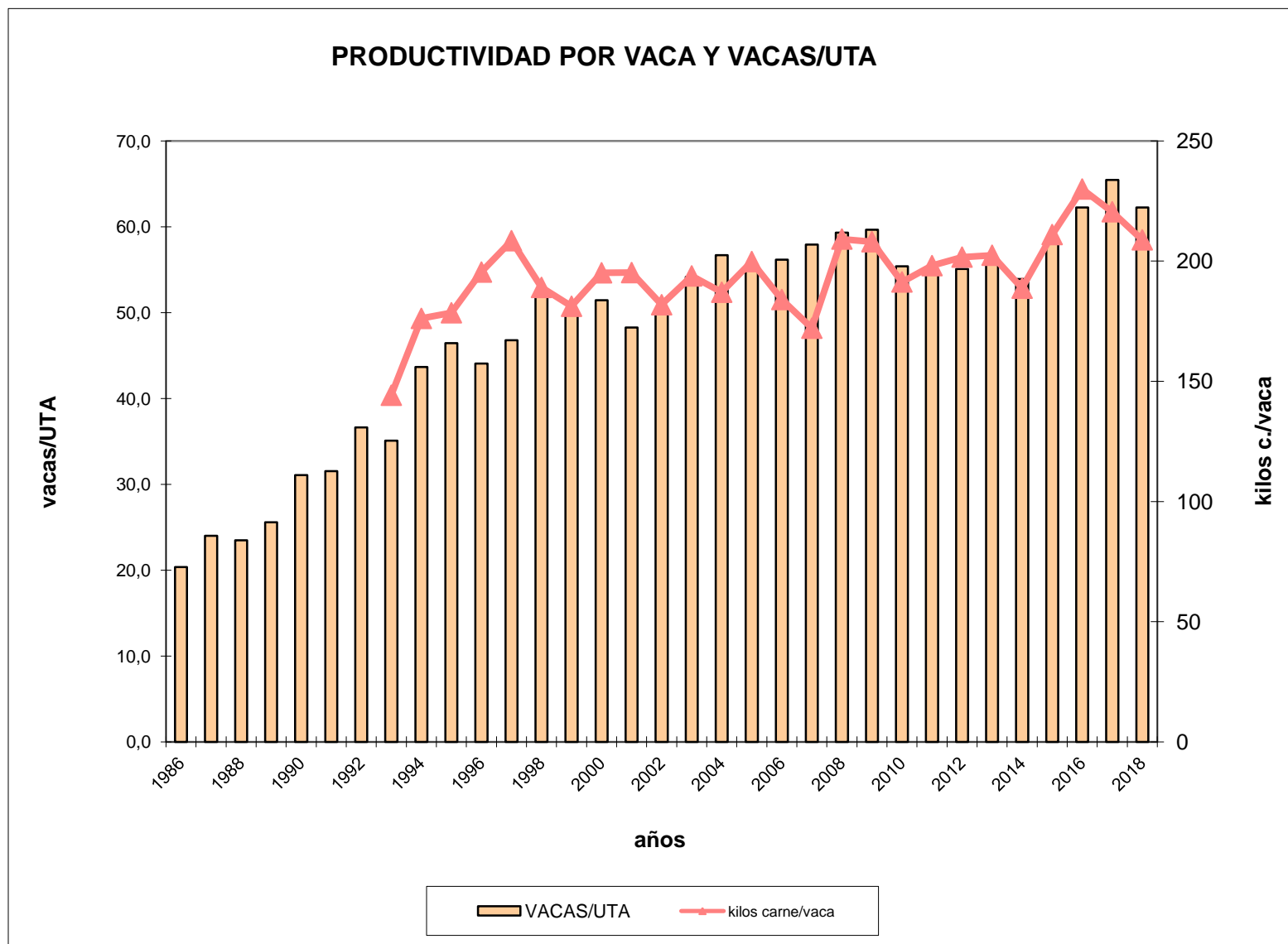
CADENA DE VALOR.



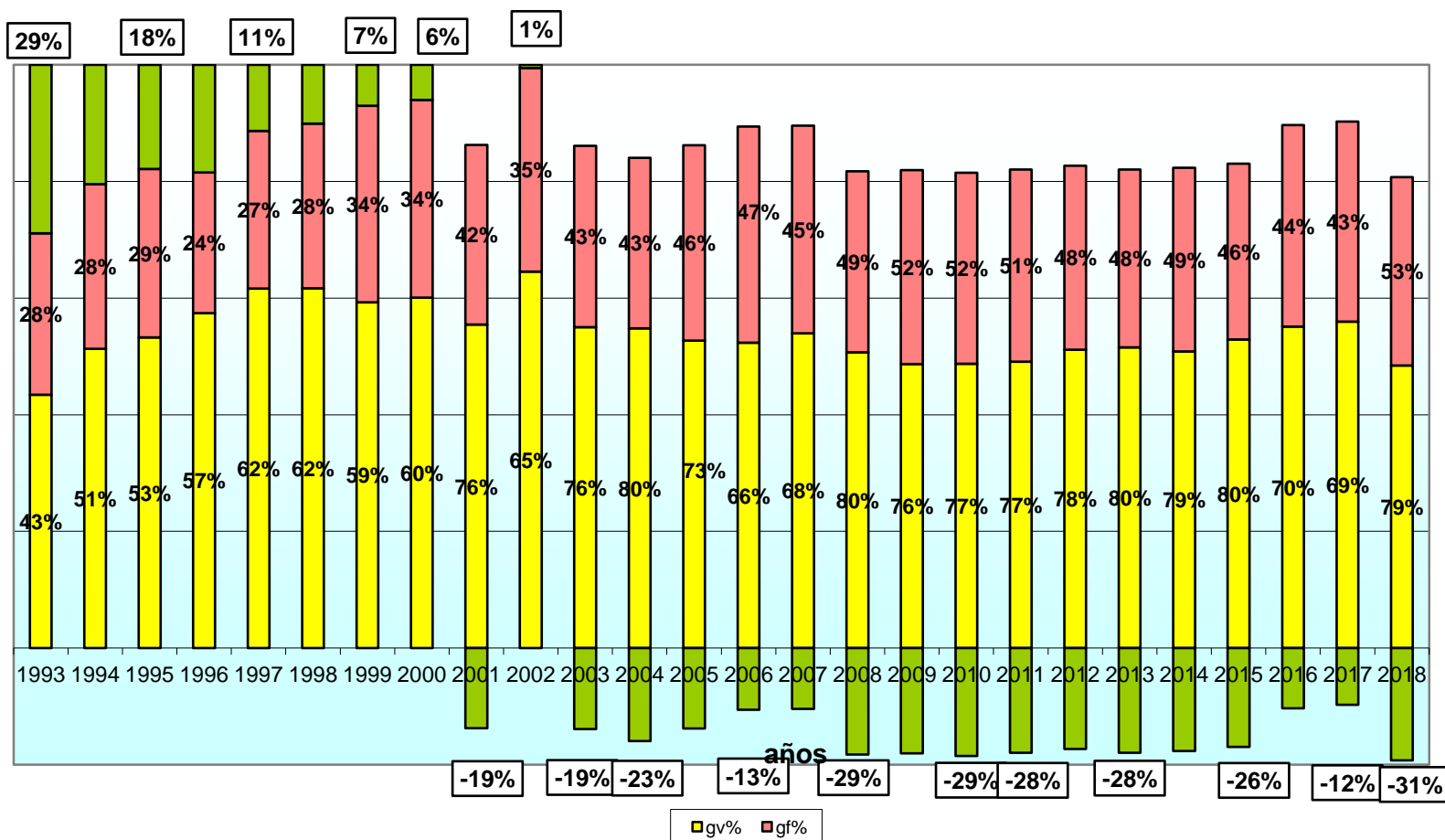
CONSUMO NAVARRA: 90 millones de litros

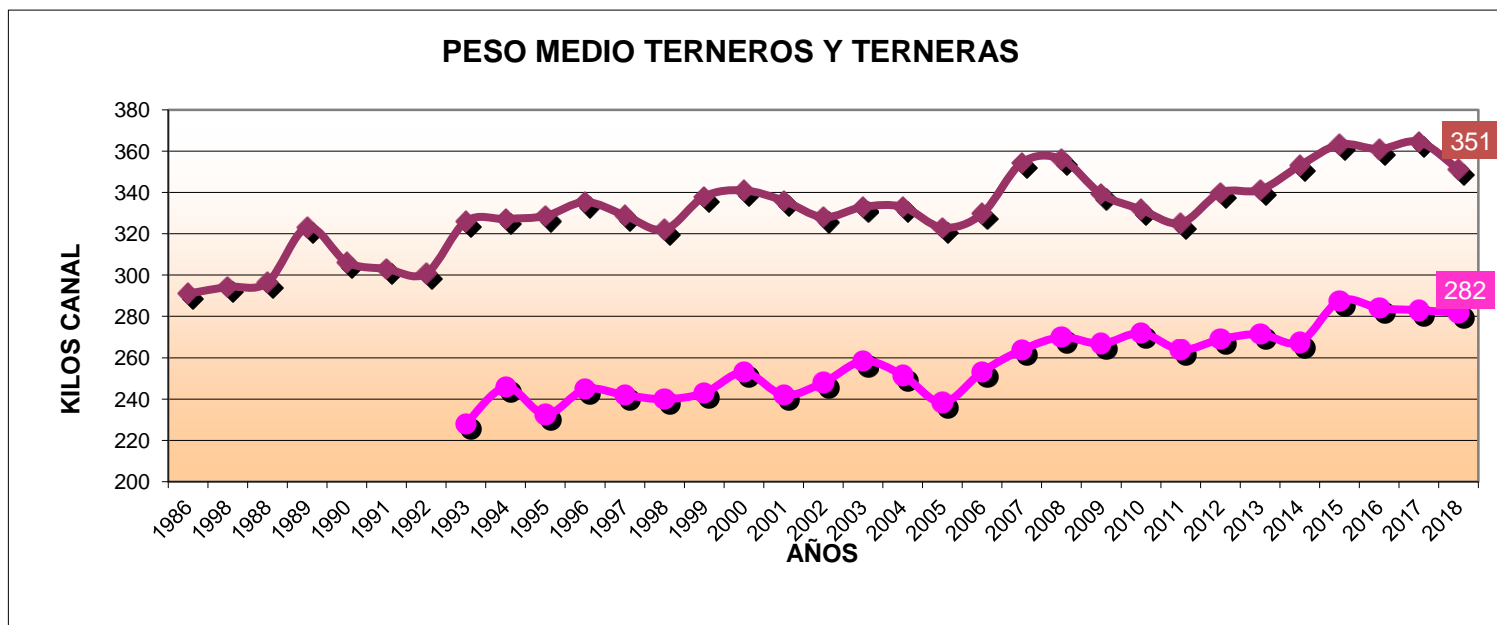
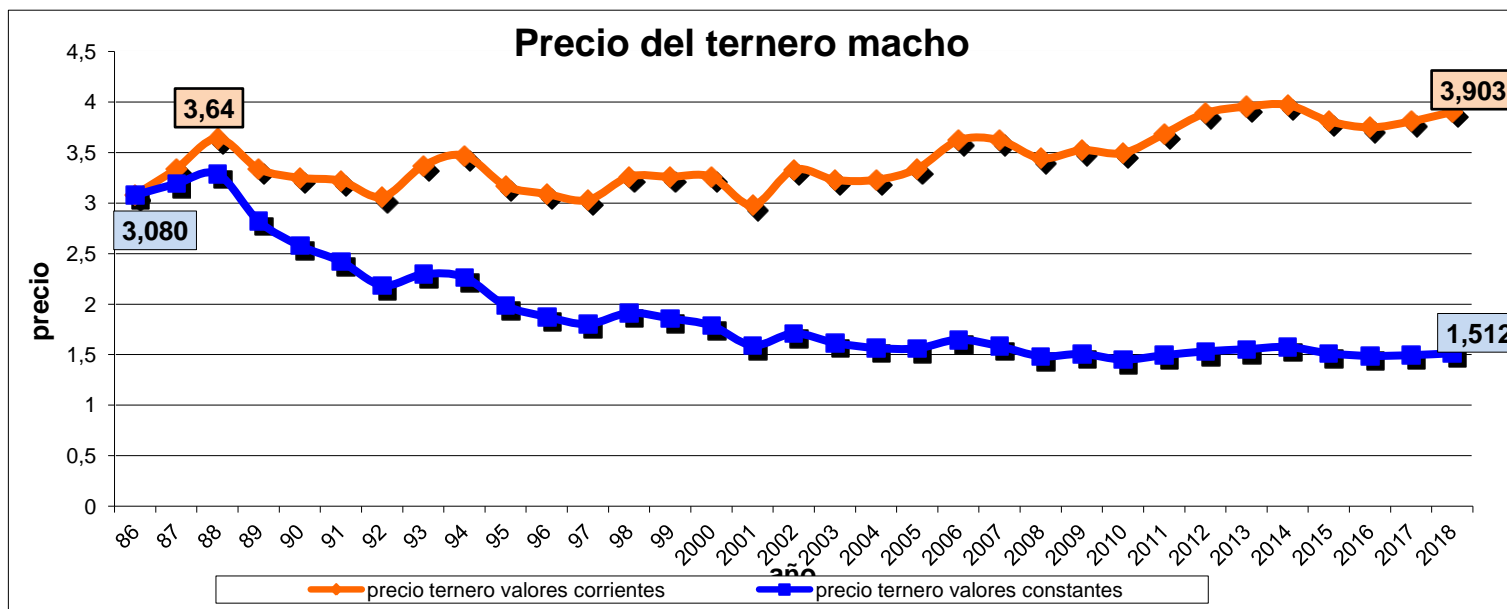
EVOLUCIÓN SECTOR VACUNO CARNE EN NAVARRA





GV, GF y MN sobre Producto Bruto por vaca (sin subvenciones)

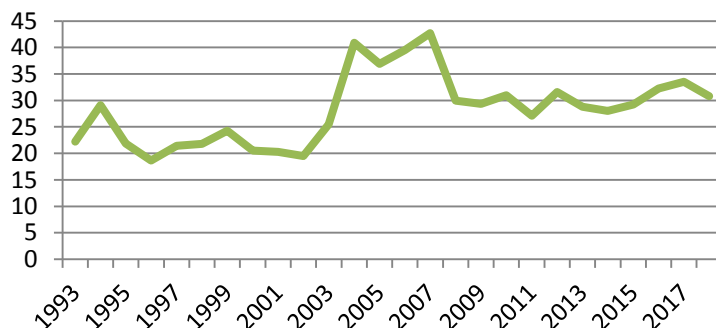




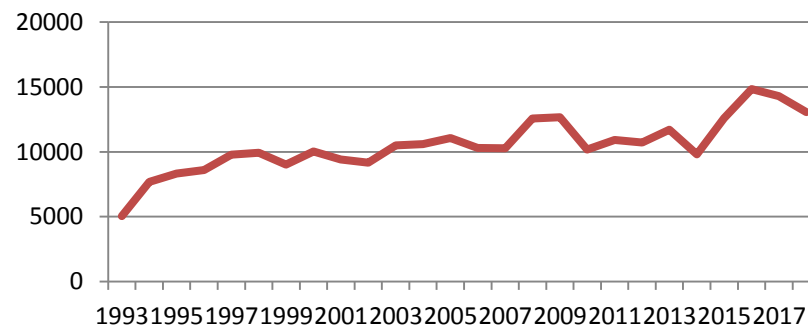
RECURSOS Y SUBVENCIONES

VALOR ACTUAL INVERSIONES
275.121€

TIERRA:has/UTA



PRODUCCIÓN: kg/UTA

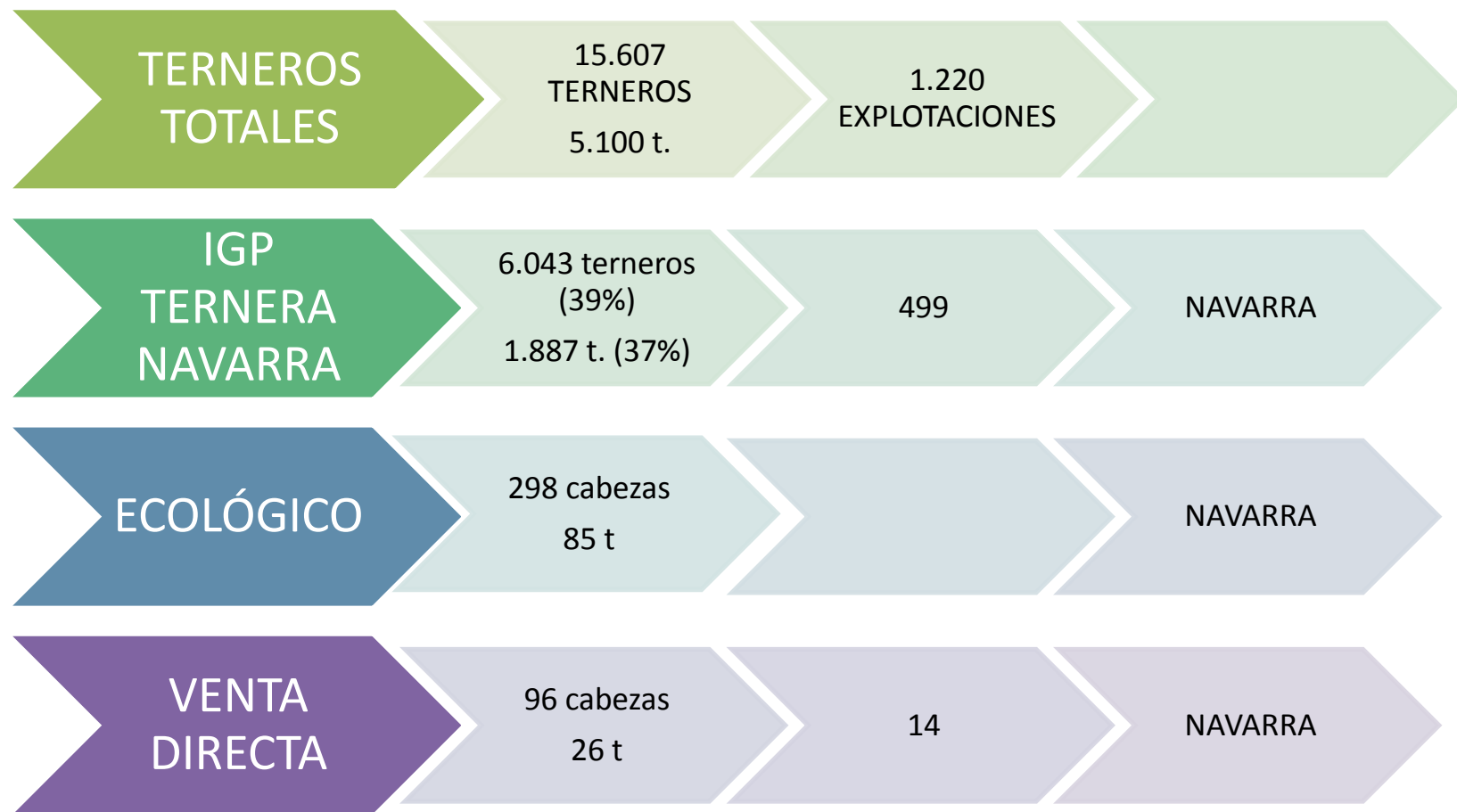


MÁRGENES Y SUBVENCIONES	2018
MN/utaf sin subvenciones	-18.969
SUBVENCIONES/utaf	36.378
MN/utaf con subvenciones	17.409

CADENA DE VALOR.

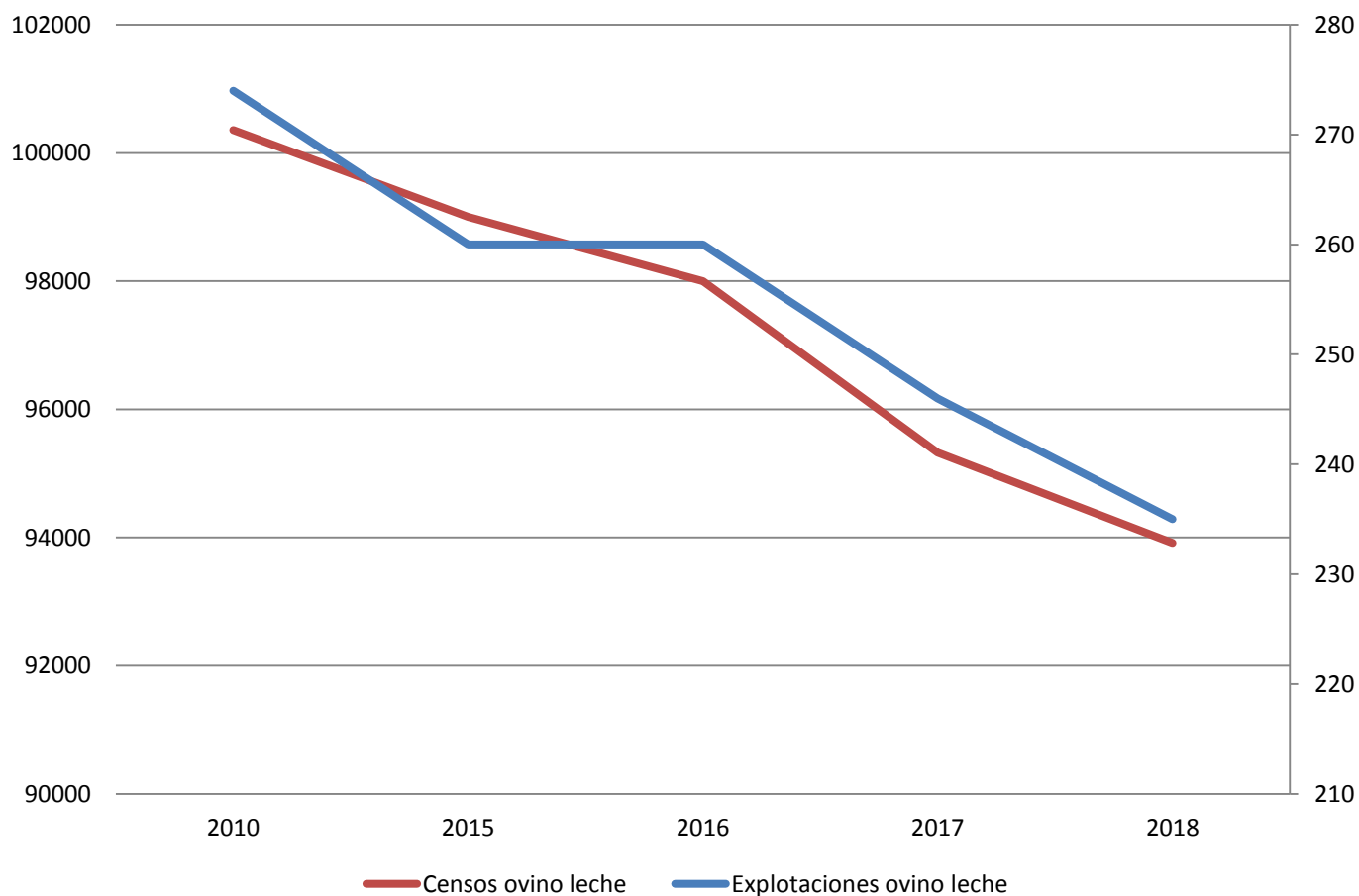
I Jornada

Gestión de explotaciones agrarias, sistemas agroalimentarios y sostenibilidad

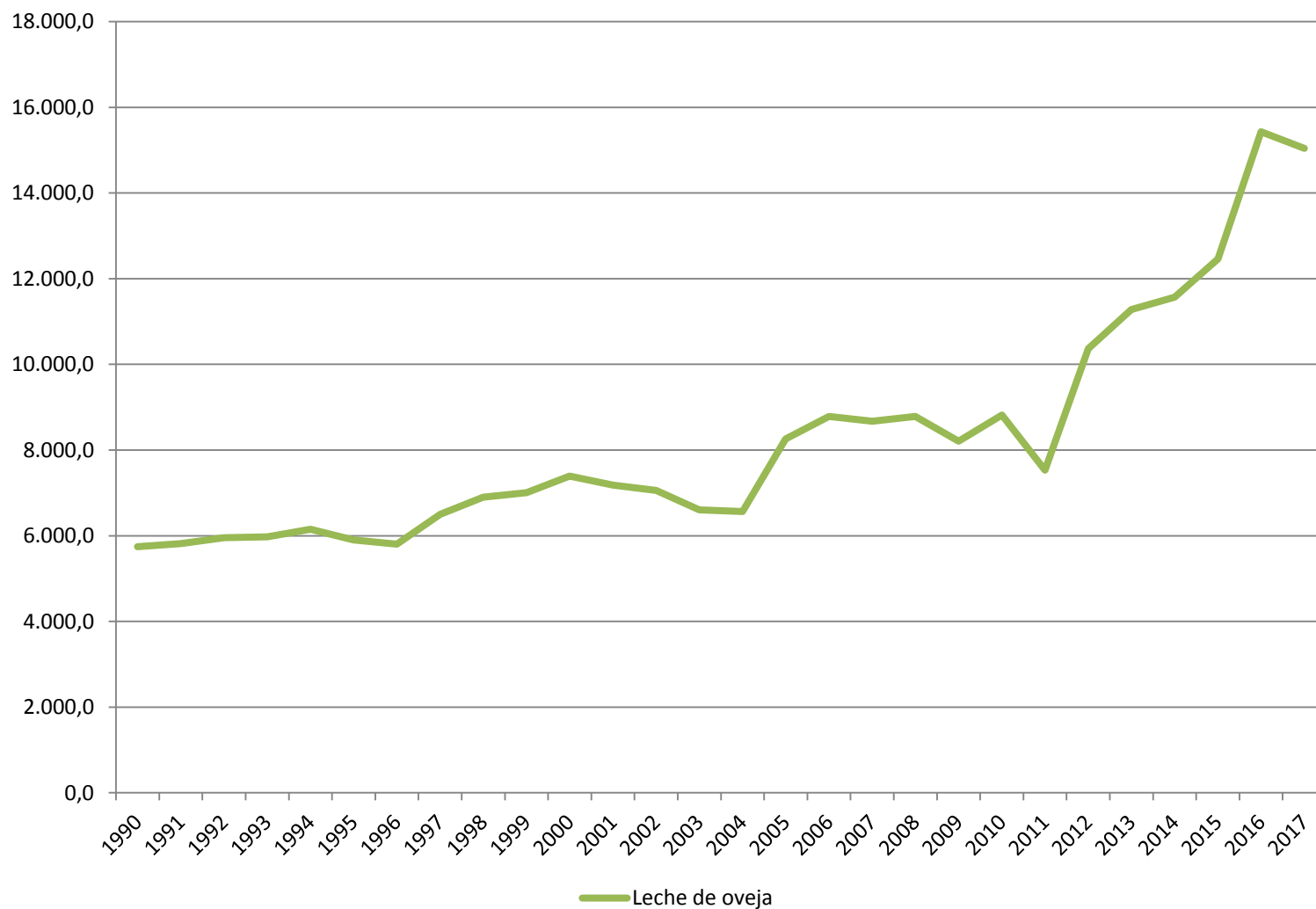


CONSUMO NAVARRA: 8,7 kg en 2007- 5,6 kg en 2017

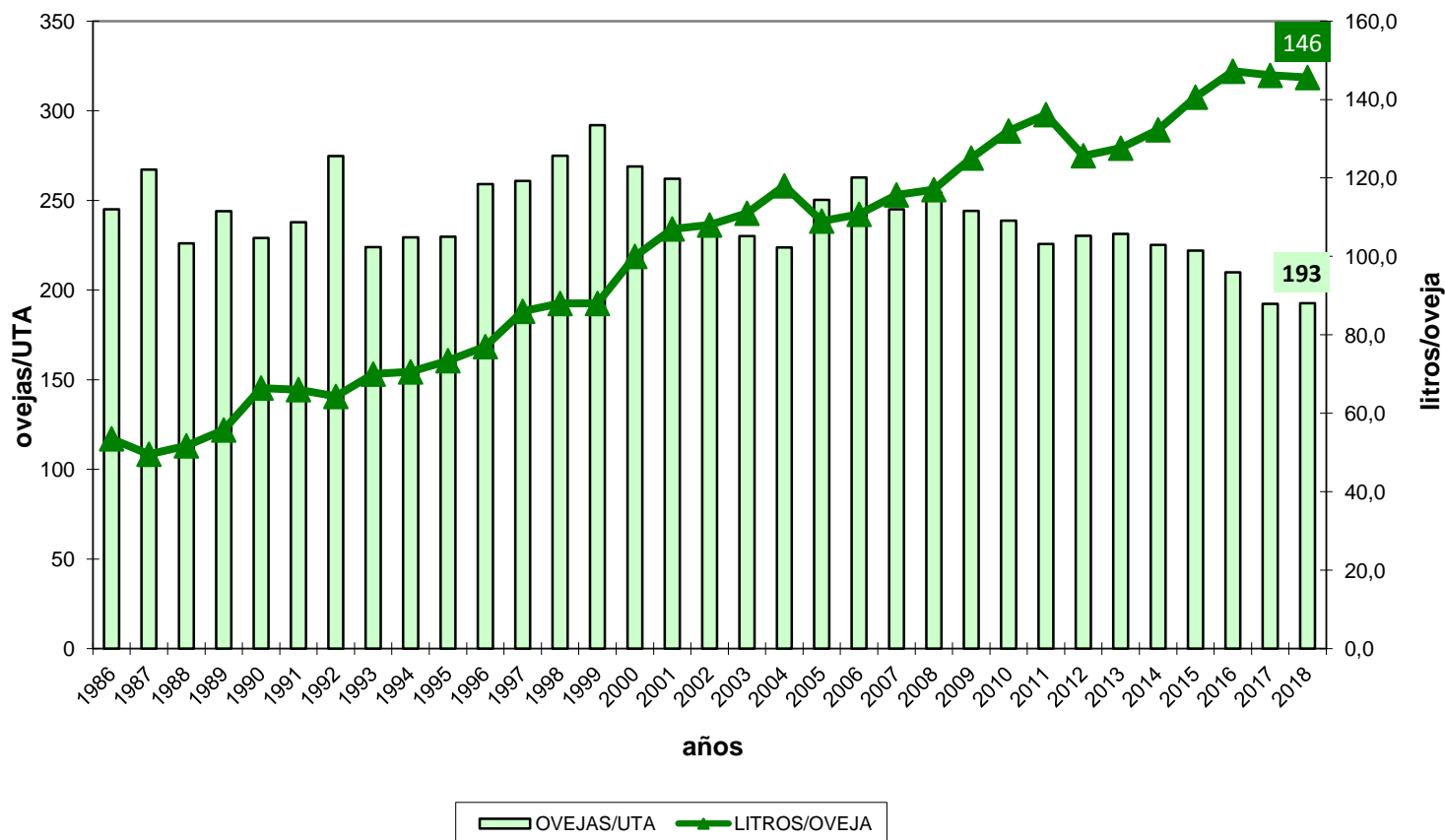
EVOLUCIÓN SECTOR OVINO LECHE EN NAVARRA

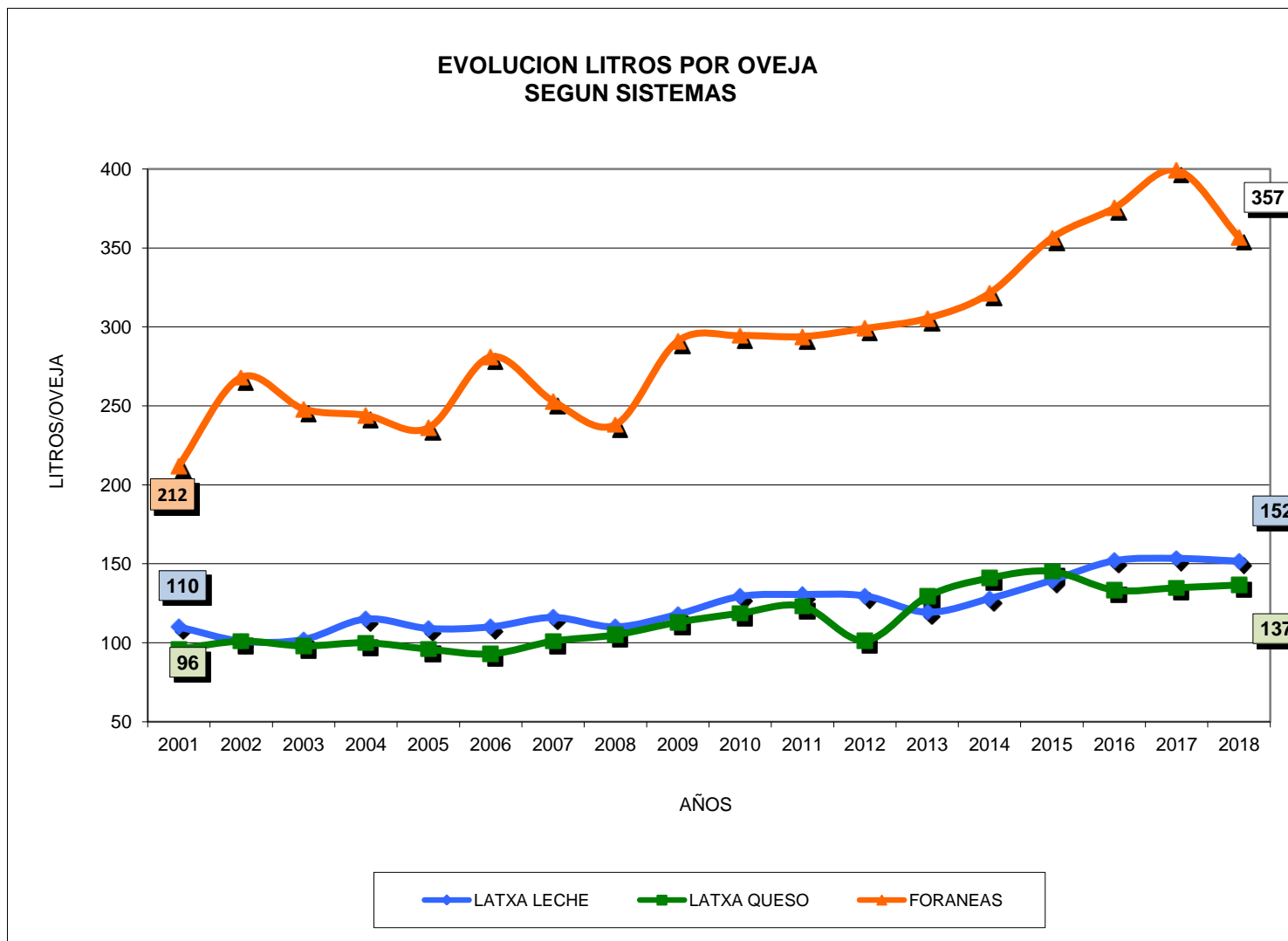


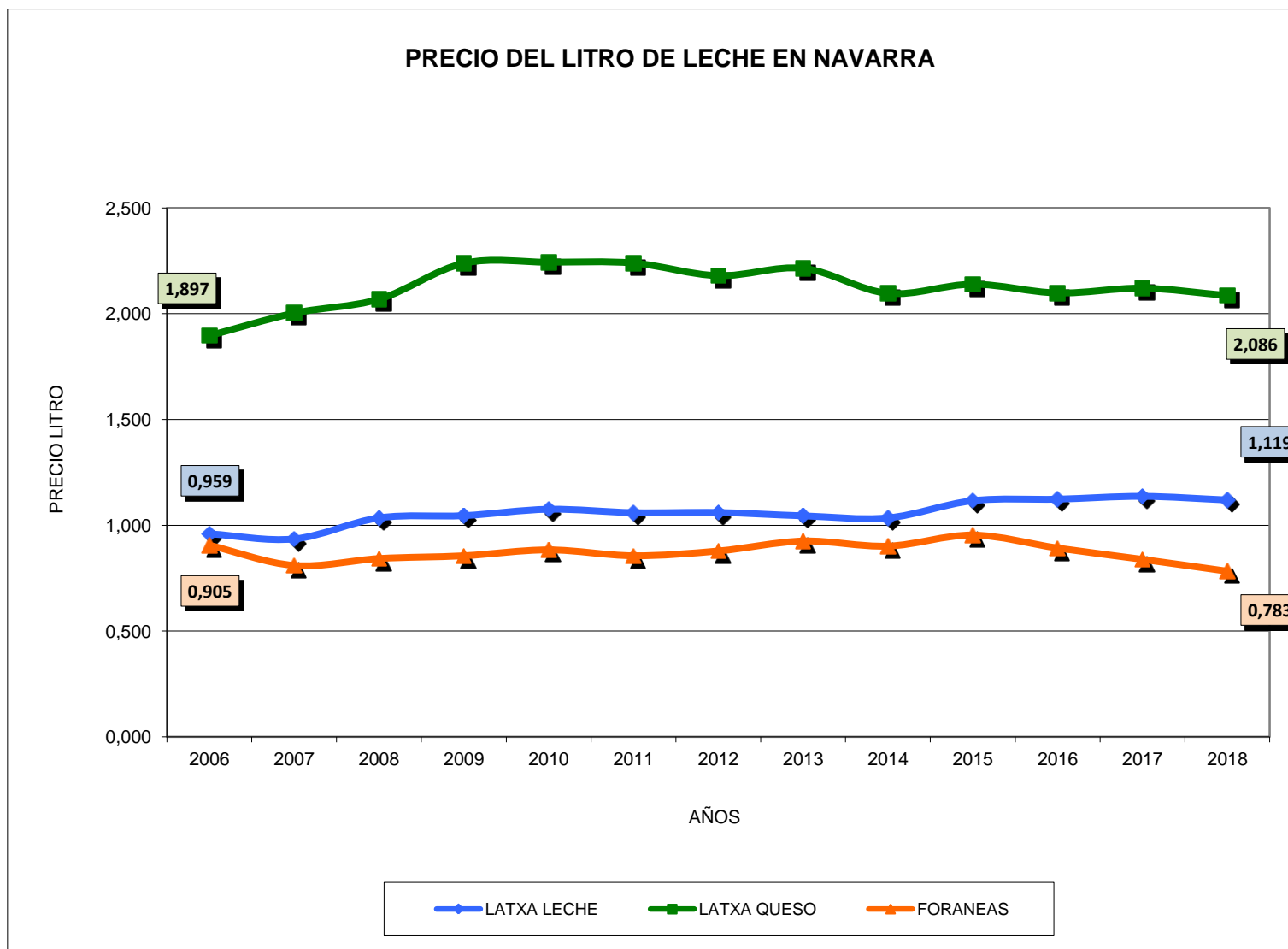
PRODUCCIÓN DE LECHE DE OVEJA EN NAVARRA (T)

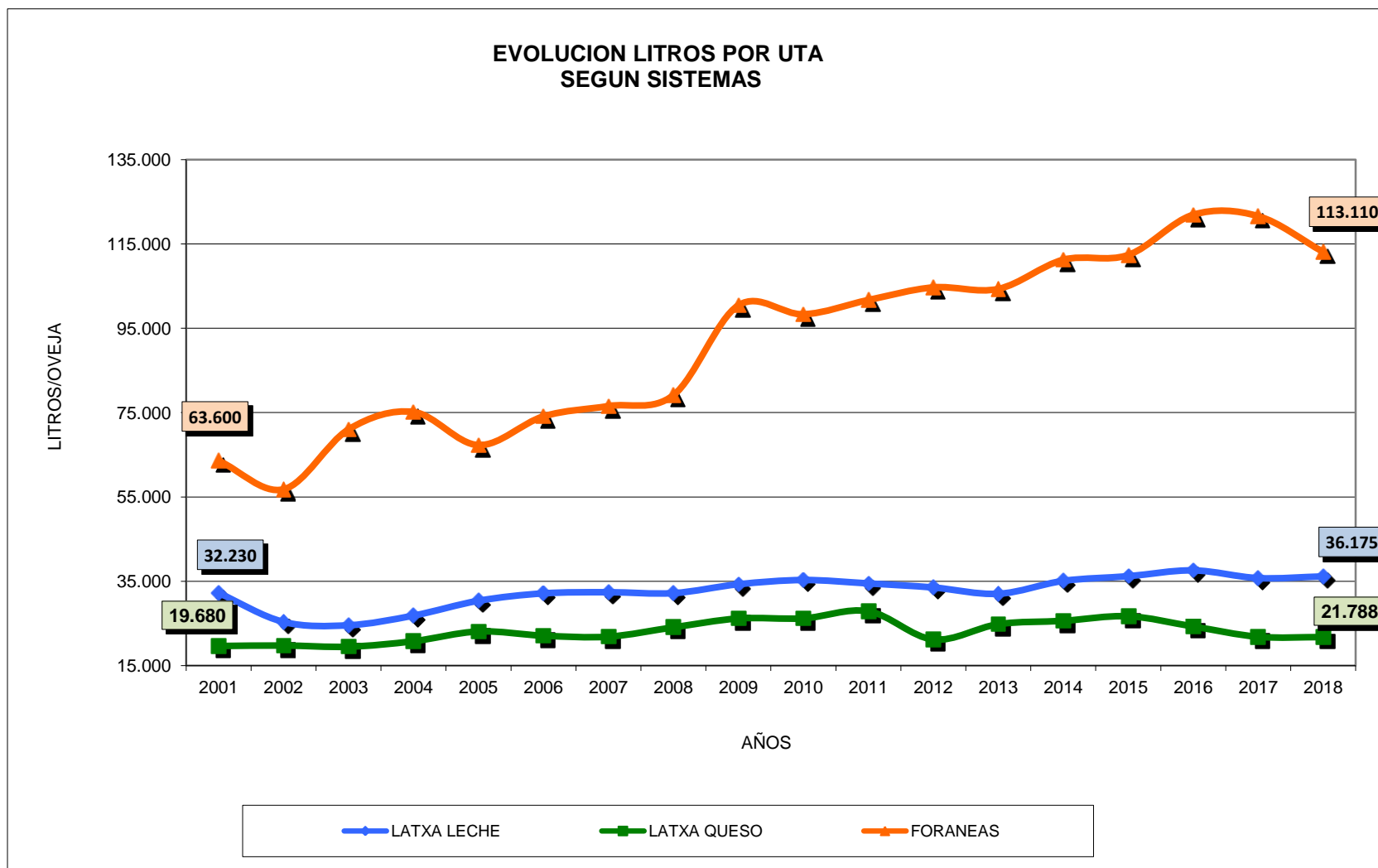


PRODUCCIÓN POR OVEJA LATXA Y OVEJAS/UTA

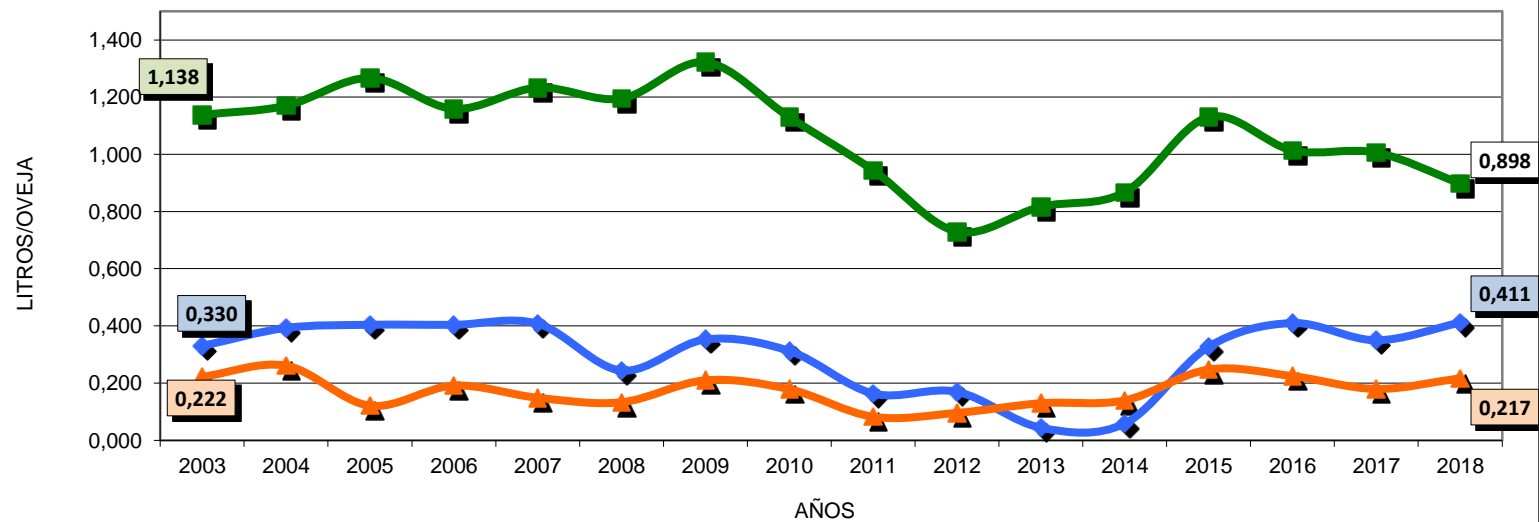




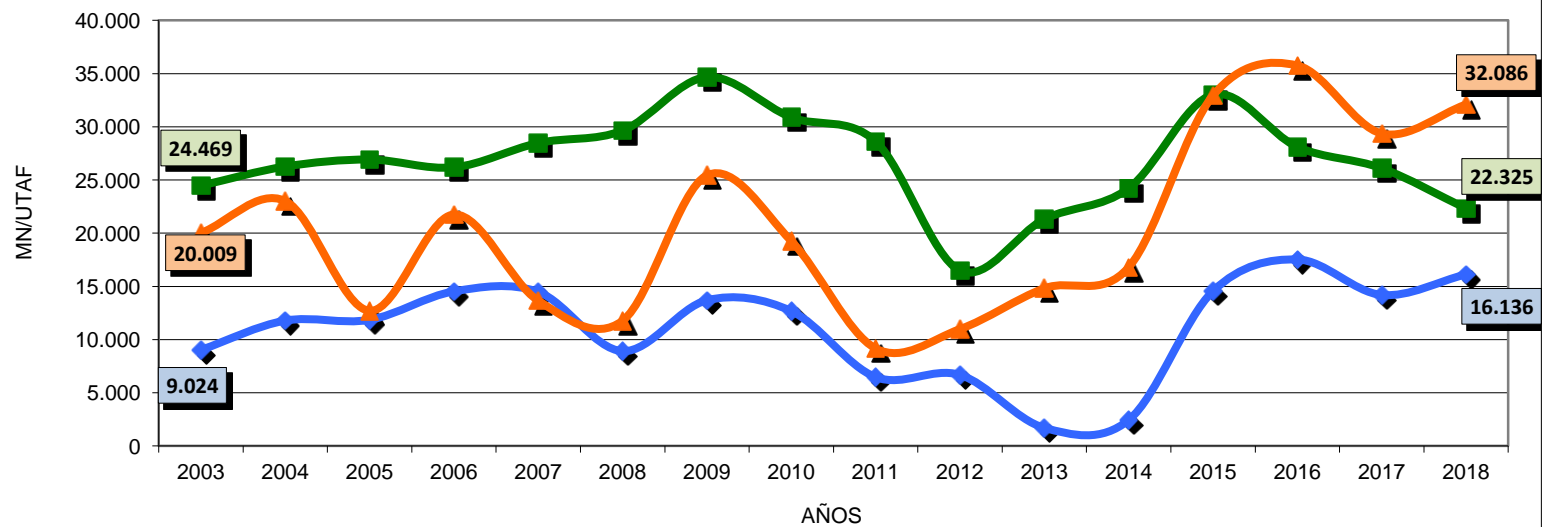




EVOLUCION MARGEN NETO/LITRO SEGUN SISTEMAS



EVOLUCION MN/UTAF SEGUN SISTEMAS



LATXA LECHE

LATXA QUESO

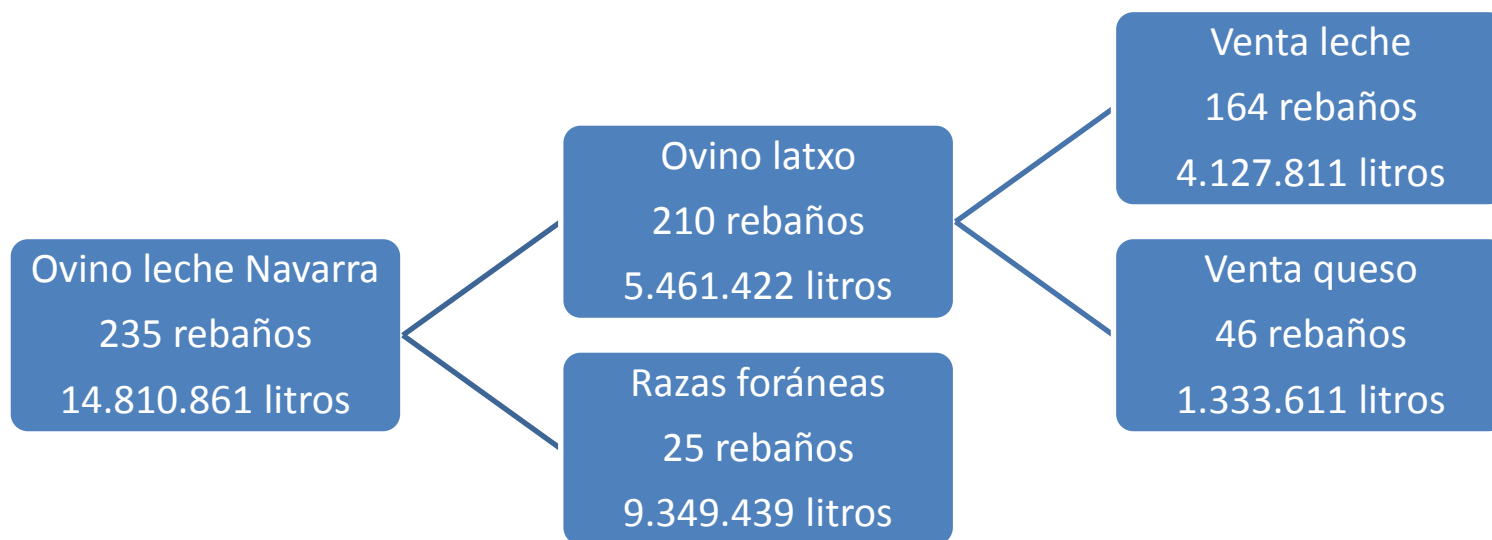
FORANEAS

MARGENES Y SUBVENCIONES

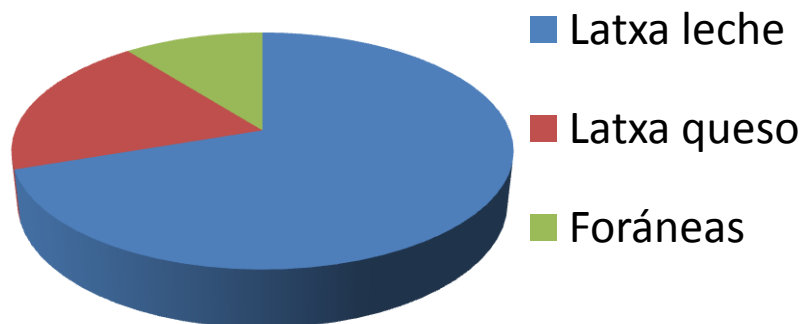
Latxa leche	MN/utaf sin subvenciones	8.859
	SUBVENCIONES/utaf	18.337
	MN/utaf con subvenciones	27.196
Latxa queso	MN/utaf sin subvenciones	17.456
	SUBVENCIONES/utaf	12.966
	MN/utaf con subvenciones	30.422
Foráneas	MN/utaf sin subvenciones	22.570
	SUBVENCIONES/utaf	21.358
	MN/utaf con subvenciones	43.928

INCORPORACIONES 2008-2018

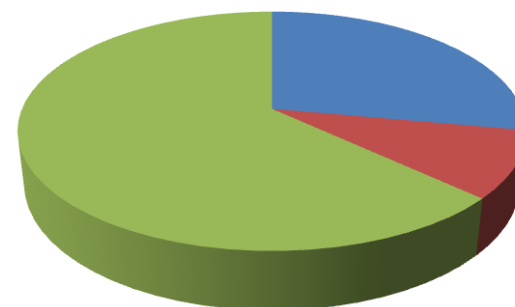
TOTAL	53
Género	Mujeres 17
	Hombres 36
En Sociedad	22
Con Quesería	24



Nº Rebaños



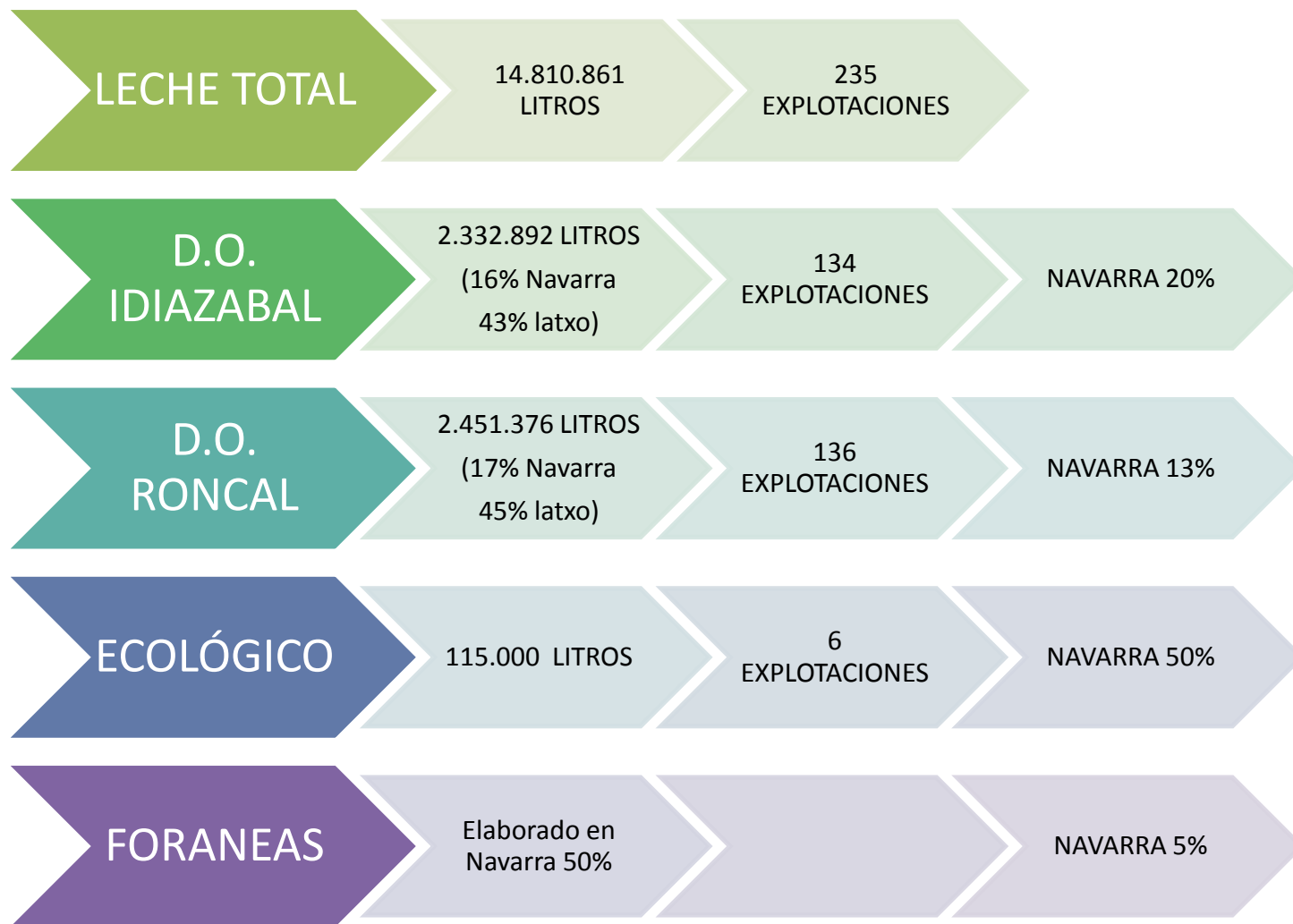
Litros leche



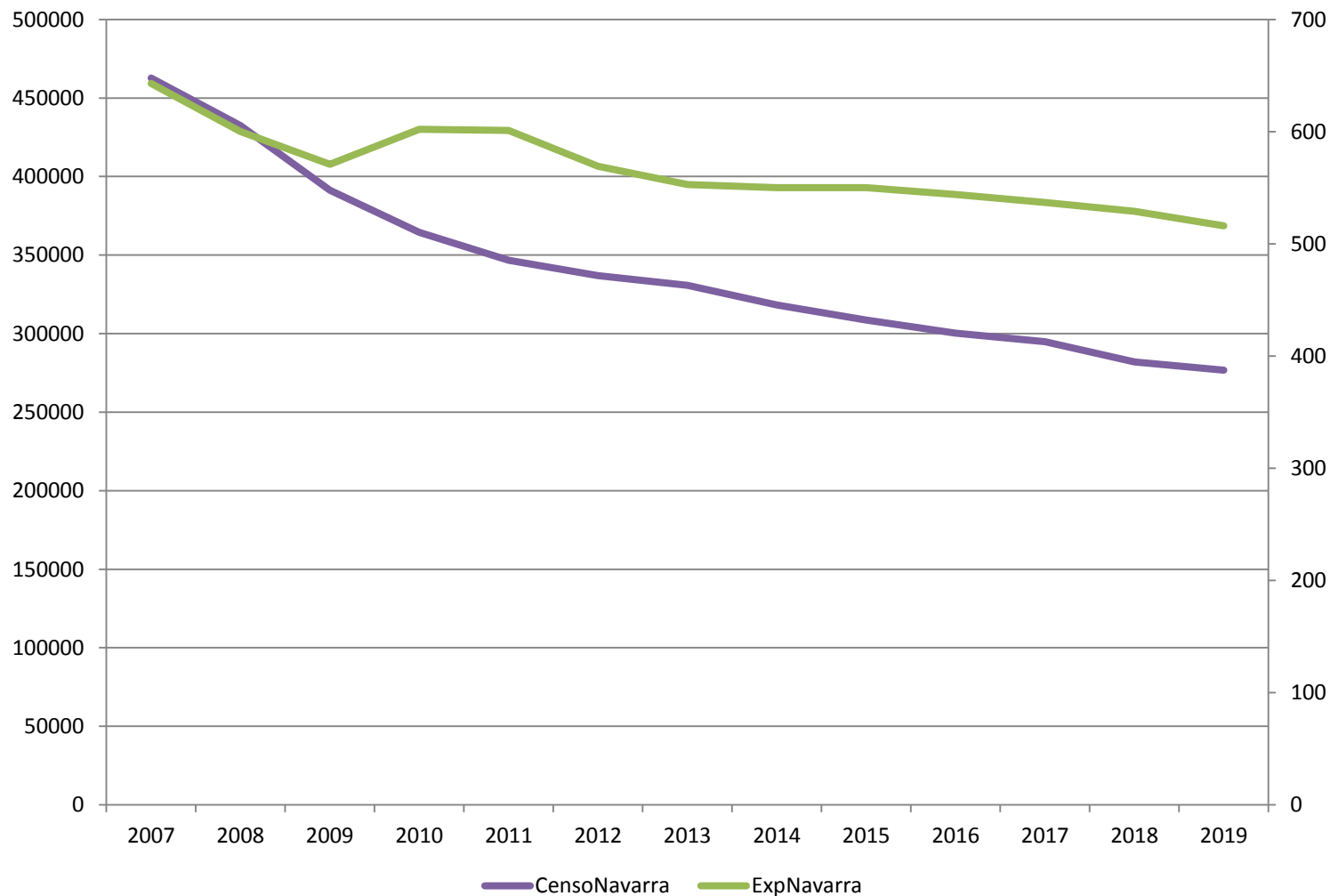
CADENA DE VALOR.

I Jornada

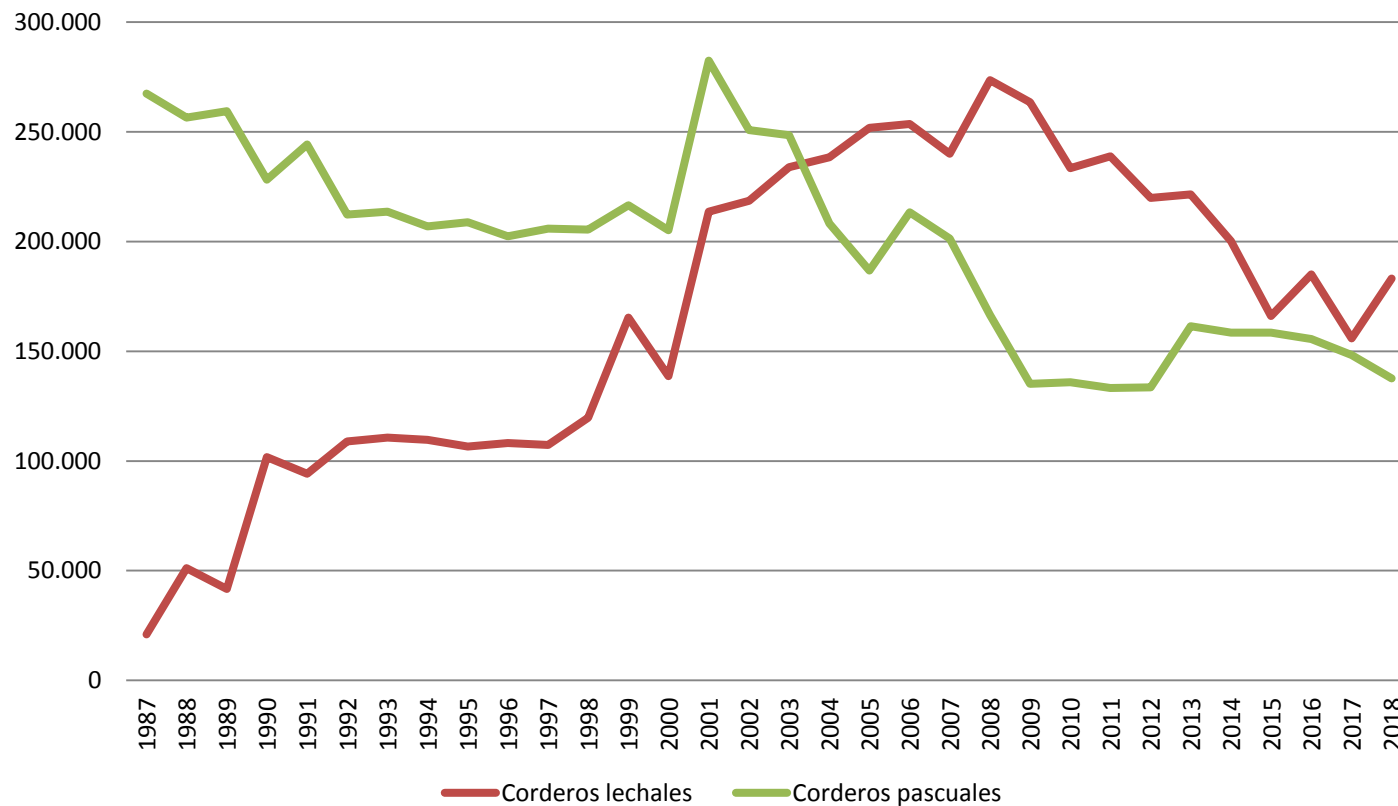
Gestión de explotaciones agrarias, sistemas agroalimentarios y sostenibilidad

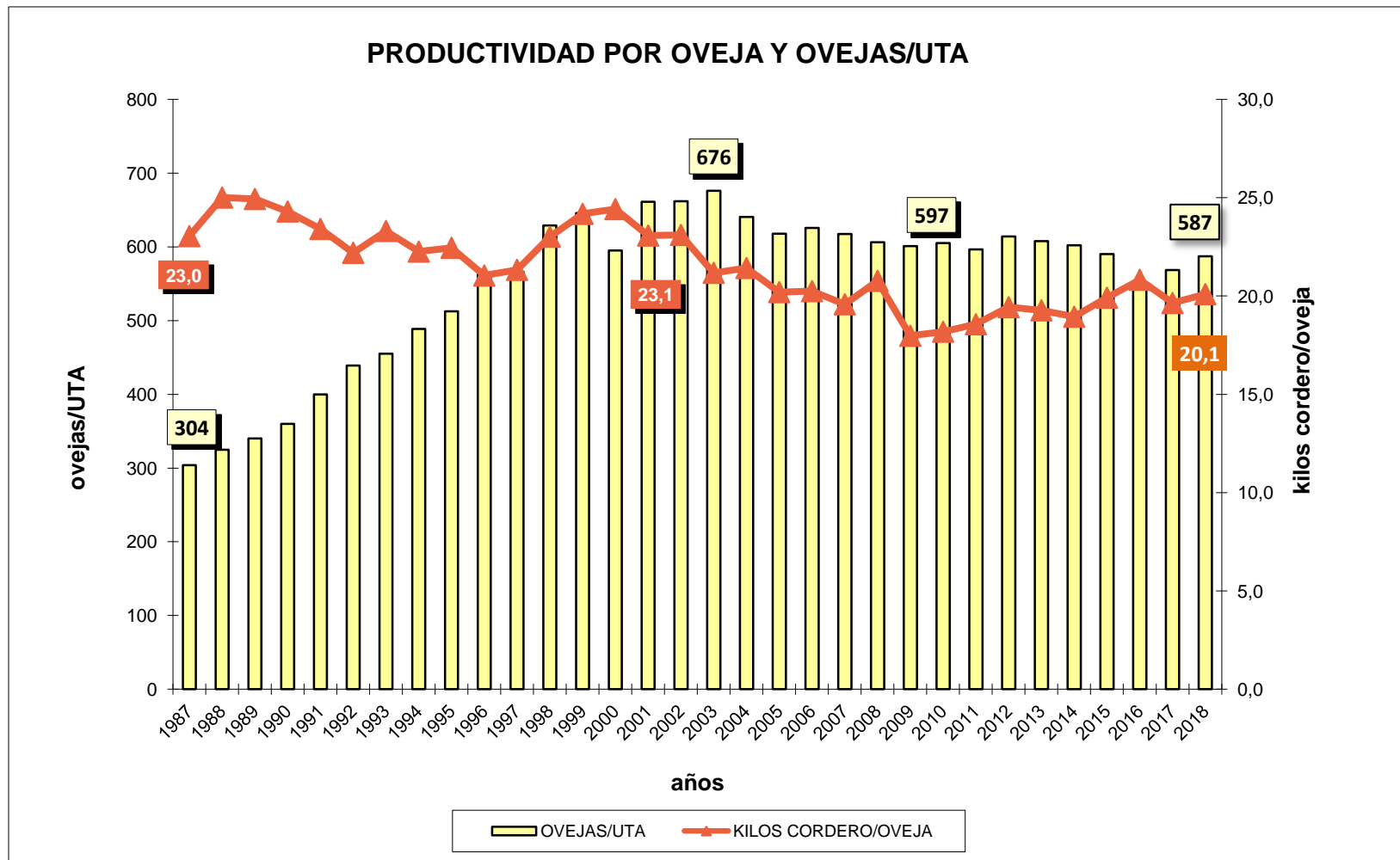


EVOLUCIÓN SECTOR OVINO CARNE EN NAVARRA



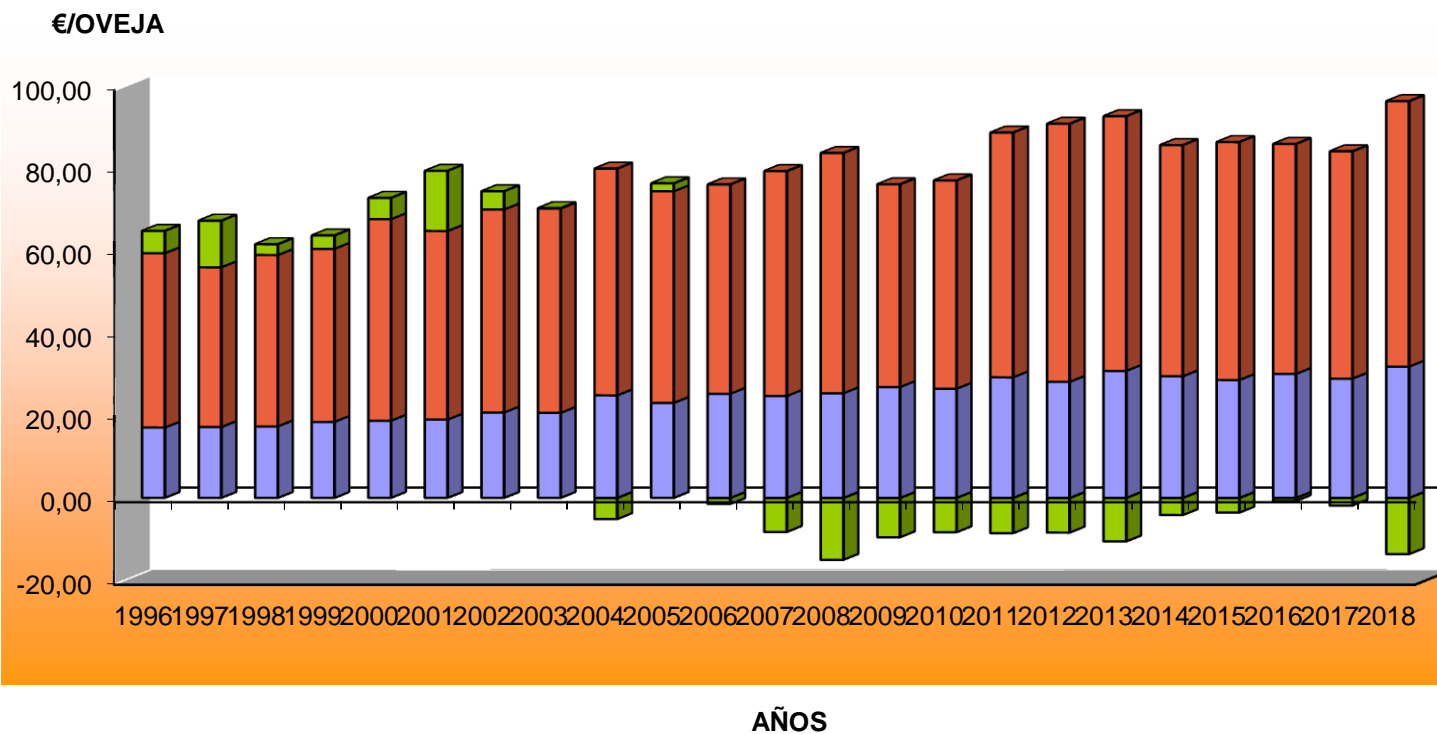
EVOLUCIÓN SACRIFICIO CORDEROS EN NAVARRA







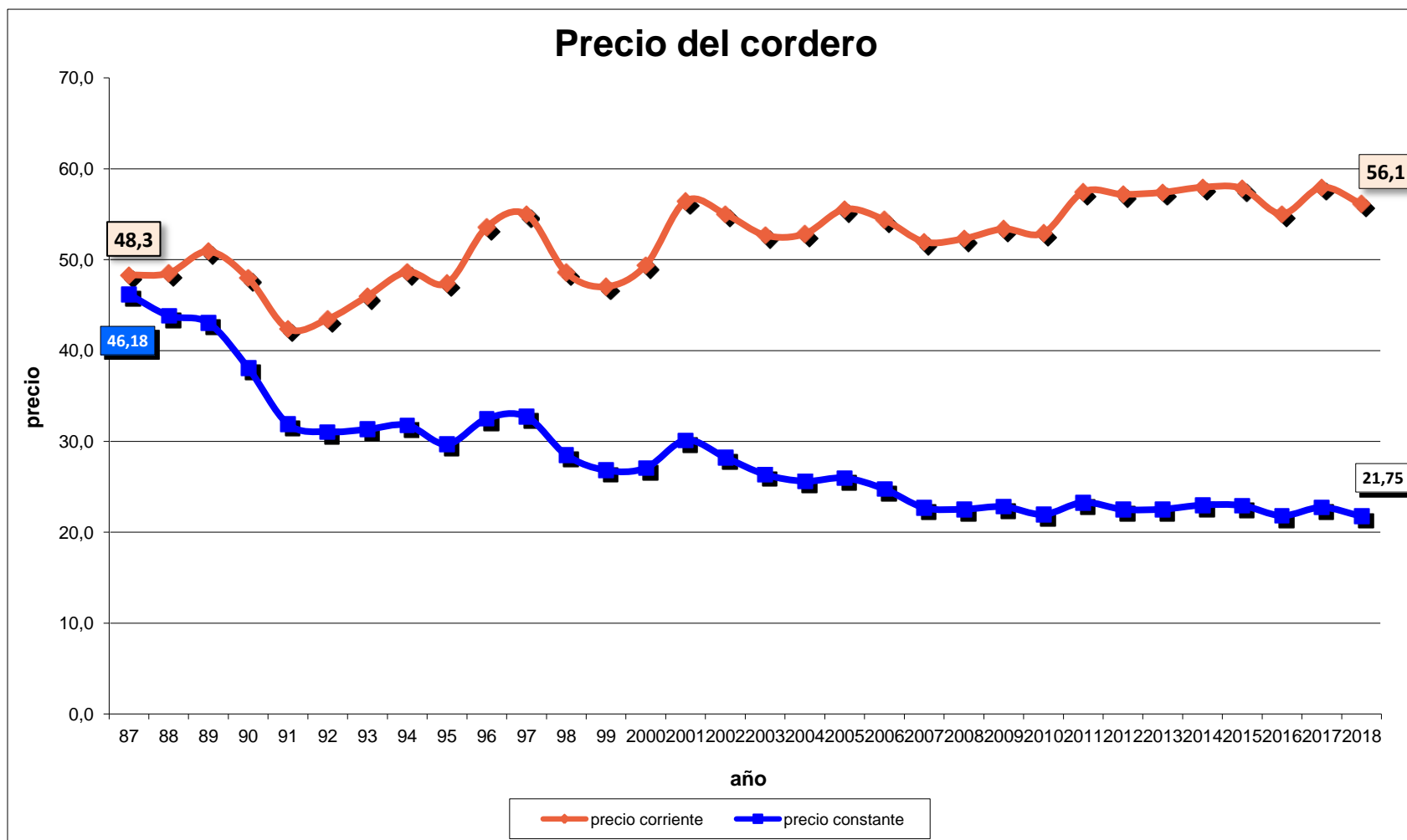
INGRESOS,GASTOS,MARGEN (SIN PRIMAS) 1996-2018



■ GASTOS FIJOS

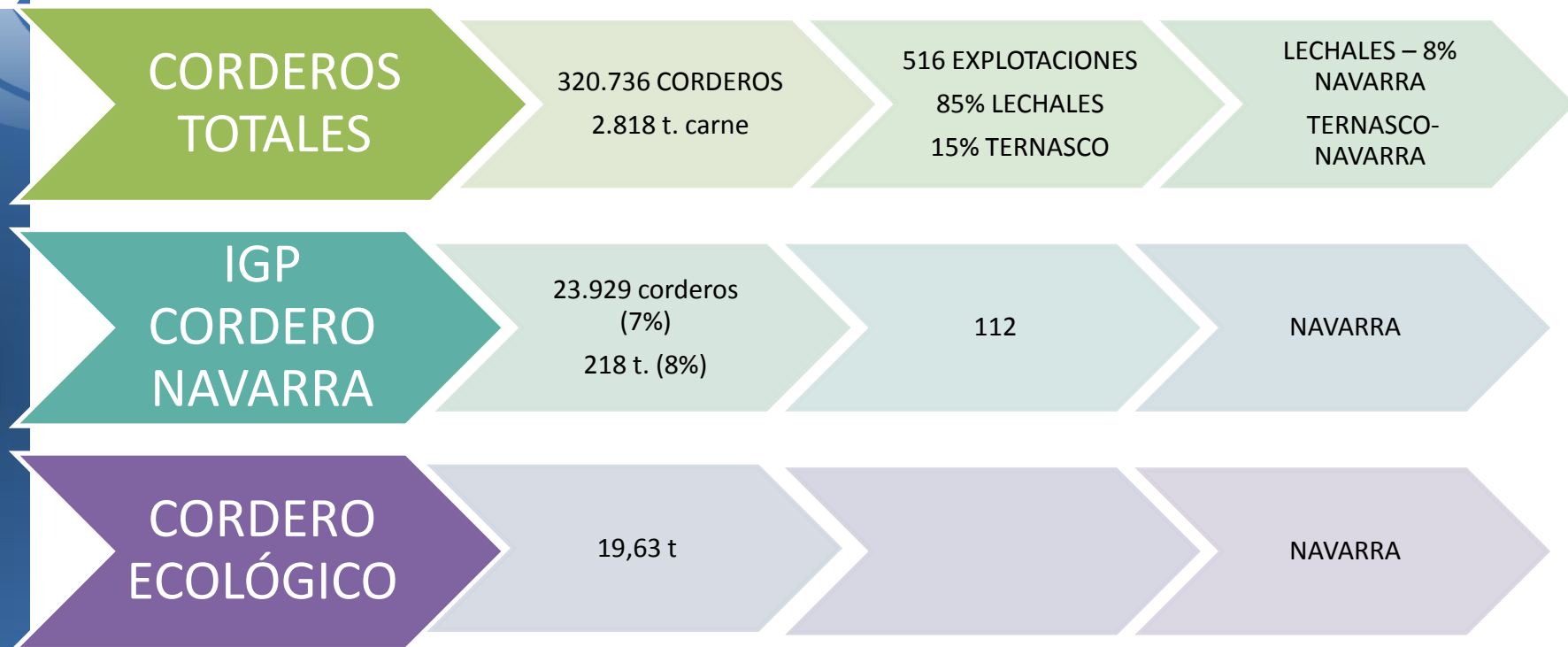
■ GASTOS VARIABLES

■ MN s/primas



MÁRGENES Y SUBVENCIONES	2018
MN/utaf sin subvenciones	-9.133
SUBVENCIONES/utaf	39.159
MN/utaf con subvenciones	30.026

CADENA DE VALOR.



CONSUMO NAVARRA: 4,85 kg en 2007- 1,76 kg en 2017

Conclusiones o mejor consideraciones

- Gestión técnico económica NECESARIA
- Si no se consigue rentabilidad con la producción ¿cómo mantener explotaciones?
 - ☐ Ayudas
 - ☐ Buscar alternativas: comercialización, productos locales, circuitos cortos, precio, marcas...
 - ☐ Mantenimiento entorno.
- Amenaza: consumo de carne
 - ☐ Cambio climático
 - ☐ Salud
- Valor añadido de las explotaciones:
 - ☐ Mantenimiento de población en entorno rural
 - ☐ Mantenimiento de paisajes, biodiversidad...
 - ☐ Generación de productos de calidad, diferenciados

MUCHAS GRACIAS

ESKERRIK ASKO